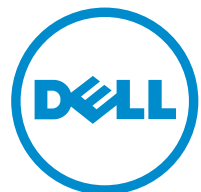


# Inspiron 15

## 7000 Series

# Servicehandbok

Datormodell: Inspiron 15-7568  
Regleringsmodell: P55F  
Regleringstyp: P55F002



# Anmärkningar, försiktighetsbeaktanden och varningar

---



**OBS:** Obs! ger viktig information som kan hjälpa dig att få ut mer av datorn.



**VIKTIGT!: VIKTIGT!** Indikerar risk för skada på maskinvaran eller förlust av data, samt ger information om hur du undviker problemet.



**WARNING:** En varning signalerar risk för egendomsskada, personskada eller dödsfall.

---

**Copyright © 2015 Dell Inc. Med ensamrätt.** Denna produkt skyddas av amerikanska och internationella immaterialrättsliga lagar. Dell™ och Dell-logotypen är varumärken som tillhör Dell Inc. i USA och/eller andra jurisdiktioner. Alla övriga märken och namn som nämns här kan vara varumärken som tillhör respektive företag.

2015 - 09

Rev. A00

# Innehåll

<b>Innan du arbetar inuti datorn.....</b>	<b>8</b>
Innan du börjar .....	8
Säkerhetsinstruktioner.....	8
Rekommenderade verktyg.....	9
<b>När du har arbetat inuti datorn.....</b>	<b>10</b>
<b>Ta bort kåpan.....</b>	<b>11</b>
Procedur.....	11
<b>Sätta tillbaka baskåpan.....</b>	<b>12</b>
Procedur.....	12
<b>Ta bort batteriet.....</b>	<b>13</b>
Nödvändiga förhandsåtgärder.....	13
Procedur.....	13
<b>Sätta tillbaka batteriet.....</b>	<b>15</b>
Procedur.....	15
Nödvändiga efterhandsåtgärder.....	15
<b>Ta bort minnesmodulen.....</b>	<b>16</b>
Nödvändiga förhandsåtgärder.....	16
Procedur.....	16
<b>Sätta tillbaka minnesmodulen.....</b>	<b>18</b>
Procedur.....	18
Nödvändiga efterhandsåtgärder.....	19

<b>Ta bort hårddisken.....</b>	<b>20</b>
Nödvändiga förhandsåtgärder.....	20
Procedur.....	20
<b>Sätta tillbaka hårddisken.....</b>	<b>23</b>
Procedur.....	23
Nödvändiga efterhandsåtgärder.....	23
<b>Ta bort knappcells batteriet.....</b>	<b>24</b>
Nödvändiga förhandsåtgärder.....	24
Procedur.....	24
<b>Sätta tillbaka knappcells batteriet.....</b>	<b>26</b>
Procedur.....	26
Nödvändiga efterhandsåtgärder.....	26
<b>Ta bort kortet för trådlös teknik.....</b>	<b>27</b>
Nödvändiga förhandsåtgärder.....	27
Procedur.....	27
<b>Sätta tillbaka kortet för trådlös teknik.....</b>	<b>29</b>
Procedur.....	29
Nödvändiga efterhandsåtgärder.....	30
<b>Ta bort dotterkortet för tangentbordet.....</b>	<b>31</b>
Nödvändiga förhandsåtgärder.....	31
Procedur.....	31
<b>Sätta tillbaka dotterkortet för tangentbordet.....</b>	<b>33</b>
Procedur.....	33
Nödvändiga efterhandsåtgärder.....	33


<b>Ta bort högtalarna.....</b>	<b>34</b>
Nödvändiga förhandsåtgärder.....	34
Procedur.....	34
<b>Sätta tillbaka högtalarna.....</b>	<b>36</b>
Procedur.....	36
Nödvändiga efterhandsåtgärder.....	36
<b>Ta bort pekskivan.....</b>	<b>37</b>
Nödvändiga förhandsåtgärder.....	37
Procedur.....	37
<b>Sätta tillbaka pekskivan.....</b>	<b>43</b>
Procedur.....	43
Nödvändiga efterhandsåtgärder.....	43
<b>Ta bort fläkten.....</b>	<b>44</b>
Nödvändiga förhandsåtgärder.....	44
Procedur.....	44
<b>Sätta tillbaka fläkten.....</b>	<b>47</b>
Procedur.....	47
Nödvändiga efterhandsåtgärder.....	47
<b>Ta bort kylflänsen.....</b>	<b>48</b>
Nödvändiga förhandsåtgärder.....	48
Procedur.....	48
<b>Sätta tillbaka kylflänsen.....</b>	<b>50</b>
Procedur.....	50
Nödvändiga efterhandsåtgärder.....	50

<b>Ta bort strömadapterporten.....</b>	<b>51</b>
Nödvändiga förhandsåtgärder.....	51
Procedur.....	51
<b>Sätta tillbaka strömadapterporten.....</b>	<b>53</b>
Procedur.....	53
Nödvändiga efterhandsåtgärder.....	53
<b>Ta bort kortet för ström- och volymknappar.....</b>	<b>54</b>
Nödvändiga förhandsåtgärder.....	54
Procedur.....	54
<b>Sätta tillbaka kortet för ström- och volymknappar.....</b>	<b>57</b>
Procedur.....	57
Nödvändiga efterhandsåtgärder.....	57
<b>Ta bort I/O-kortet.....</b>	<b>58</b>
Nödvändiga förhandsåtgärder.....	58
Procedur.....	58
<b>Sätta tillbaka I/O-kortet.....</b>	<b>60</b>
Procedur.....	60
Nödvändiga efterhandsåtgärder.....	60
<b>Ta bort bildskärmsmonteringen.....</b>	<b>61</b>
Nödvändiga förhandsåtgärder.....	61
Procedur.....	61
<b>Sätta tillbaka bildskärmsenheten.....</b>	<b>64</b>
Procedur.....	64
Nödvändiga efterhandsåtgärder.....	65




<b>Ta bort moderkortet.....</b>	<b>66</b>
Nödvändiga förhandsåtgärder.....	66
Procedur.....	66
<b>Sätta tillbaka moderkortet.....</b>	<b>70</b>
Procedur.....	70
Nödvändiga efterhandsåtgärder.....	71
Ange servicenumret i BIOS-installationsprogrammet.....	71
<b>Ta bort tangentbordet.....</b>	<b>72</b>
Nödvändiga förhandsåtgärder.....	72
Procedur.....	72
<b>Sätta tillbaka tangentbordet.....</b>	<b>75</b>
Procedur.....	75
Nödvändiga efterhandsåtgärder.....	75
<b>Ta bort datorbasen.....</b>	<b>76</b>
Nödvändiga förhandsåtgärder.....	76
Procedur.....	76
<b>Sätta tillbaka datorbasen.....</b>	<b>78</b>
Procedur.....	78
Nödvändiga efterhandsåtgärder.....	78
<b>Uppdatera BIOS.....</b>	<b>79</b>
<b>Få hjälp och kontakta Dell.....</b>	<b>80</b>
Resurser för självhjälp.....	80
Kontakta Dell.....	81

# Innan du arbetar inuti datorn

---


 **OBS:** Bilderna i det här dokumentet kan skilja från din dator beroende på konfigurationen du beställde.

## Innan du börjar

- 1 Spara och stäng alla öppna filer samt avsluta alla öppna program.
  - 2 Stäng av datorn.
    - Windows 10: Klicka eller tryck på **Start** →  **Ström** → **Stäng av**.
    - Windows 8.1: Utgå från **Start**-skärmen och klicka eller tryck på strömbrytarikonen:  → **Stäng av**.
    - Windows 7: Klicka eller tryck på **Start** → **Stäng av**.
-  **OBS:** Om du använder ett annat operativsystem finns det anvisningar för hur du stänger av datorn i operativsystemets dokumentation.
- 3 Koppla loss datorn och alla anslutna enheter från eluttagen.
  - 4 Koppla ur alla kablar, såsom telefonsladdar, nätverkskablar osv ur datorn.
  - 5 Koppla ur alla anslutna enheter och kringutrustning, såsom tangentbord, mus, bildskärm osv från datorn.
  - 6 Ta bort eventuella mediakort och optiska skivor från datorn, om det behövs.

## Säkerhetsinstruktioner

Följ dessa säkerhetsföreskrifter för att skydda datorn och dig själv.

 **WARNING:** Innan du utför något arbete inuti datorn ska du läsa säkerhetsanvisningarna som medföljde datorn. Mer säkerhetsinformation finns på hemsidan för regelefterlevnad på [www.dell.com/regulatory\\_compliance](http://www.dell.com/regulatory_compliance).

 **WARNING:** Koppla bort nätströmmen innan du öppnar datorkåpan eller -panelerna. När du är klar med arbetet inuti datorn, sätt tillbaka alla kåpor, paneler och skruvar innan du ansluter nätströmmen.



- △ **VIKTIGT!:** Undvik att datorn skadas genom att se till att arbetsytan är plan och ren.
- △ **VIKTIGT!:** Undvik att komponenter och kort skadas genom att hålla dem i kanterna och undvika att vidröra stift och kontakter.
- △ **VIKTIGT!:** Utför endast reparationer och felsökningar som godkänts eller anvisats av Dells tekniska hjälpteam. Skador som uppstår till följd av service som inte har godkänts av Dell täcks inte av garantin. Mer information finns i säkerhetsanvisningarna som levererades med produkten eller på [www.dell.com/regulatory\\_compliance](http://www.dell.com/regulatory_compliance).
- △ **VIKTIGT!:** Jorda dig genom att röra vid en omålad metallyta, till exempel metallen på datorns baksida, innan du vidrör något inuti datorn. Medan du arbetar bör du med jämna mellanrum röra vid en olackerad metallyta för att avleda statisk elektricitet som kan skada de inbyggda komponenterna.
- △ **VIKTIGT!:** När du kopplar bort en kabel, fatta tag i kontakten eller dragfliken, inte i själva kabeln. Vissa kablar är försedda med kontakter med låsfliker eller vingskruvar som måste frigöras innan kabeln kopplas ifrån. När kablarna dras ur, håll dem jämnt inriktade för att undvika att några kontaktstift böjs. När kablarna kopplas in, se till att portarna och kontakterna är korrekt inriktade.
- △ **VIKTIGT!:** Tryck in och mata ut eventuella kort från mediekortläsaren.


## Rekommenderade verktyg

Procedurerna i detta dokument kan kräva att följande verktyg används:

- Stjärnskruvmejsel
- Plastrits

# När du har arbetat inuti datorn

---

 **VIKTIGT!:** Kvarglömda och lösa skruvar inuti datorn kan allvarligt skada datorn.

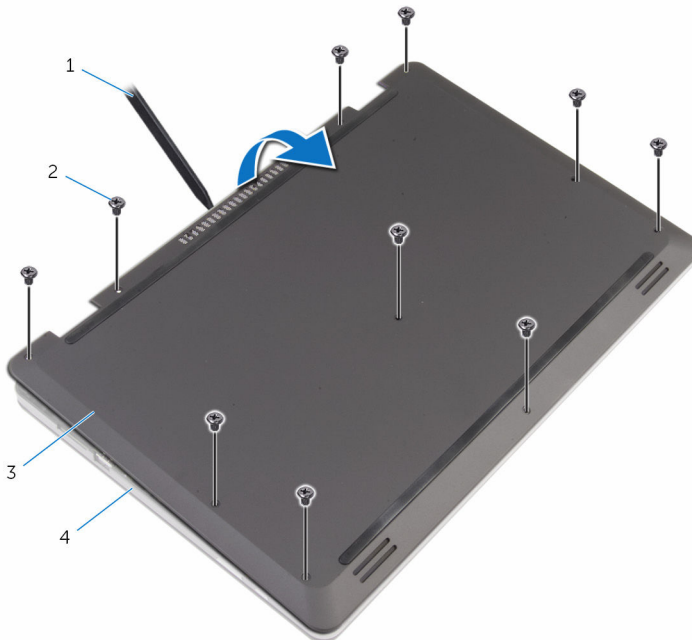
- 1 Sätt tillbaka alla skruvar och kontrollera att inga lösa skruvar finns kvar inuti datorn.
- 2 Anslut eventuella externa enheter, kringutrustning och kablar som du tog bort innan arbetet på datorn påbörjades.
- 3 Sätt tillbaka eventuella mediakort, skivor och andra delar som du tog bort innan arbetet på datorn påbörjades.
- 4 Anslut datorn och alla anslutna enheter till eluttagen.
- 5 Starta datorn.

# Ta bort kåpan

**!** **VARNING:** Innan du utför något arbete inuti datorn ska du läsa säkerhetsanvisningarna som medföljde datorn och följa stegen i [Innan du arbetar inuti datorn](#). När du har arbetat inuti datorn följer du anvisningarna i [När du har arbetat inuti datorn](#). Mer säkerhetsinformation finns på hemsidan för regelefterlevnad på [www.dell.com/regulatory\\_compliance](http://www.dell.com/regulatory_compliance).

## Procedur

- 1 Stäng bildskärmen och vänd på datorn.
- 2 Ta bort skruvarna som håller fast kåpan i datorbasen.
- 3 Använd en plastrits och bänd ut kåpan från datorbasen.



- |   |           |   |              |
|---|-----------|---|--------------|
| 1 | plastrits | 2 | skruvar (10) |
| 3 | kåpan     | 4 | datorbas     |

# Sätta tillbaka baskåpan

---



**VARNING:** Innan du utför något arbete inuti datorn ska du läsa säkerhetsanvisningarna som medföljde datorn och följa stegen i [Innan du arbetar inuti datorn](#). När du har arbetat inuti datorn följer du anvisningarna i [När du har arbetat inuti datorn](#). Mer säkerhetsinformation finns på hemsidan för regelefterlevnad på [www.dell.com/regulatory\\_compliance](http://www.dell.com/regulatory_compliance).

## Procedur

- 1 Skjut in kåpans flikar mot hålen i datorns bottenplatta och tryck försiktigt kåpan på plats.
- 2 Sätt tillbaka skruvarna som håller fast kåpan i datorbasen.

# Ta bort batteriet

---



**VARNING:** Innan du utför något arbete inuti datorn ska du läsa säkerhetsanvisningarna som medföljde datorn och följa stegen i [Innan du arbetar inuti datorn](#). När du har arbetat inuti datorn följer du anvisningarna i [När du har arbetat inuti datorn](#). Mer säkerhetsinformation finns på hemsidan för regelefterlevnad på [www.dell.com/regulatory\\_compliance](http://www.dell.com/regulatory_compliance).

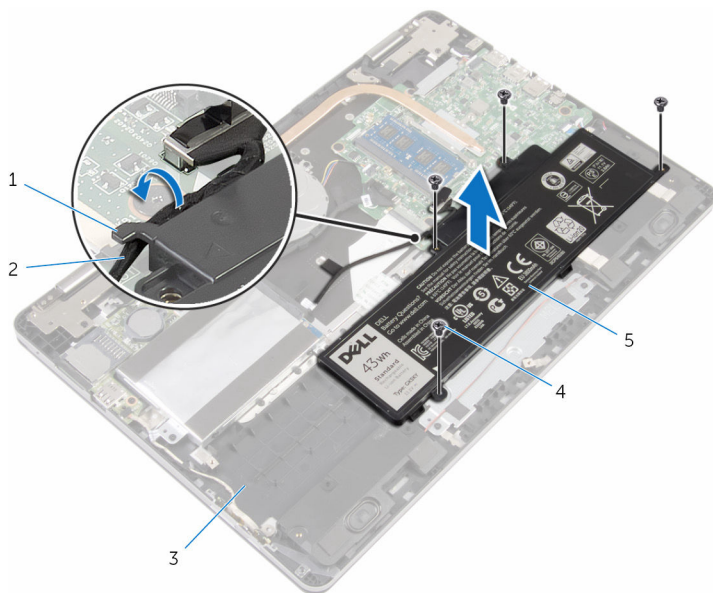
## Nödvändiga förhandsåtgärder

Ta bort [kåpan](#).

## Procedur

- 1 Ta bort skruvarna som håller fast batteriet i datorbasen.
- 2 Ta bort hårddiskkabeln från kabelhållarna på batteriet.

**3** Lyft av batteriet från datorbasen.



1 kabelhållare

2 hårddiskkabel

3 datorbas

4 skruvar (4)

5 batteriet

**4** Vänd på datorn och öppna skärmen.

**5** Håll strömbrytaren intryck i 4 sekunder för att jorda moderkortet.

# Sätta tillbaka batteriet

---



**VARNING:** Innan du utför något arbete inuti datorn ska du läsa säkerhetsanvisningarna som medföljde datorn och följa stegen i [Innan du arbetar inuti datorn](#). När du har arbetat inuti datorn följer du anvisningarna i [När du har arbetat inuti datorn](#). Mer säkerhetsinformation finns på hemsidan för regelefterlevnad på [www.dell.com/regulatory\\_compliance](http://www.dell.com/regulatory_compliance).

## Procedur

- 1 Stäng bildskärmen och vänd på datorn.
- 2 Rikta in skruvhålen i batteriet med skruvhålen i datorbasen och placera batteriet på datorbasen.
- 3 Sätt tillbaka skruvarna som håller fast batteriet i datorbasen.
- 4 Dra hårddiskskabeln genom kabelhållarna på batteriet.

## Nödvändiga efterhandsåtgärder

Sätt tillbaka [kåpan](#).

# Ta bort minnesmodulen

---



**VARNING:** Innan du utför något arbete inuti datorn ska du läsa säkerhetsanvisningarna som medföljde datorn och följa stegen i [Innan du arbetar inuti datorn](#). När du har arbetat inuti datorn följer du anvisningarna i [När du har arbetat inuti datorn](#). Mer säkerhetsinformation finns på hemsidan för regelefterlevnad på [www.dell.com/regulatory\\_compliance](http://www.dell.com/regulatory_compliance).

## Nödvändiga förhandsåtgärder

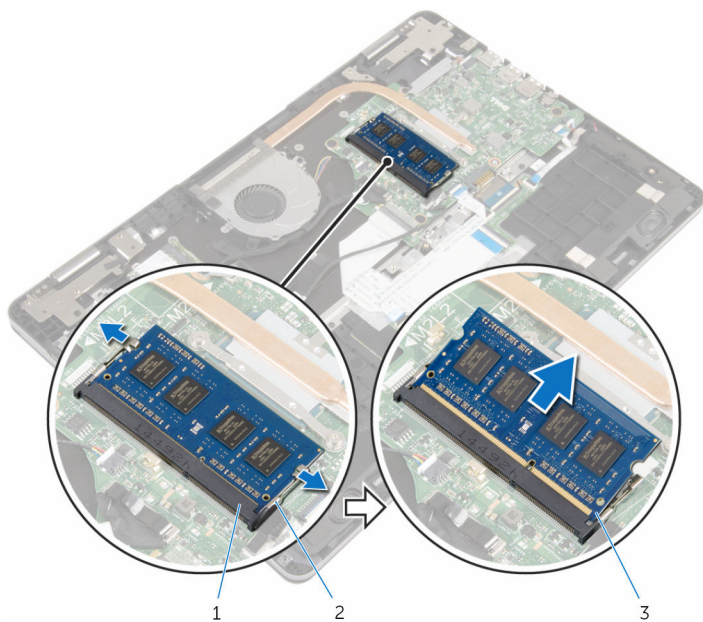
- 1 Ta bort [kåpan](#).
- 2 Ta bort [batteriet](#).

## Procedur

- 1 Bänd isär låsklämmorna på vardera änden av minnesmodulspåret med fingertopparna tills modulen hoppar upp.



2 Ta bort minnesmodulen från minnesmodulkortplatsen.



1 minnesmodulspår

2 låsklämmor (2)

3 minnesmodulen

# Sätta tillbaka minnesmodulen

---




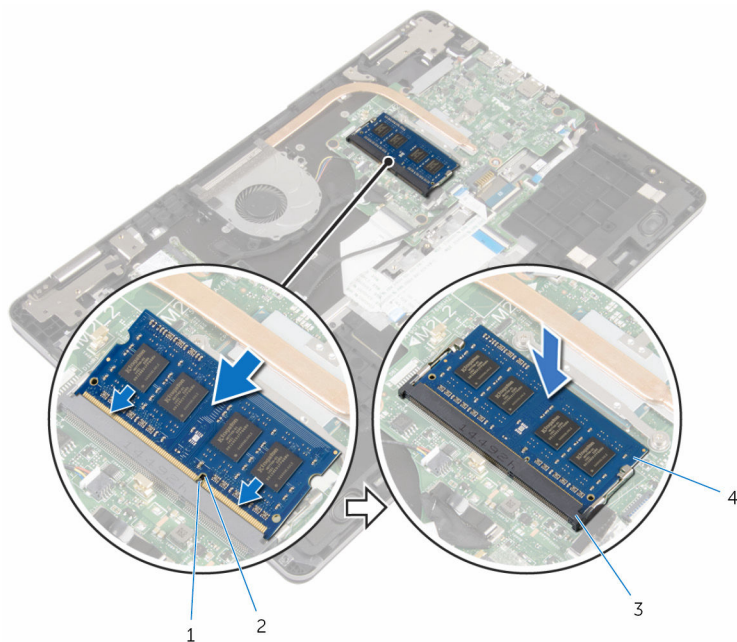
**VARNING:** Innan du utför något arbete inuti datorn ska du läsa säkerhetsanvisningarna som medföljde datorn och följa stegen i [Innan du arbetar inuti datorn](#). När du har arbetat inuti datorn följer du anvisningarna i [När du har arbetat inuti datorn](#). Mer säkerhetsinformation finns på hemsidan för regelefterlevnad på [www.dell.com/regulatory\\_compliance](http://www.dell.com/regulatory_compliance).

## Procedur

- 1 Rikta in skåran på minnesmodulen med fliken på minnesmodulplatsen.

- 2 Vinkla minnesmodulen och tryck in den ordentligt i spåret och tryck sedan minnesmodulen nedåt tills den snäpper på plats.

 **OBS:** Om du inte hör något klick tar du bort minnesmodulen och försöker igen.



1 flik

2 skåra

3 minnesmodulspår

4 minnesmodulen

## Nödvändiga efterhandsåtgärder

- 1 Sätt tillbaka [batteriet](#).
- 2 Sätt tillbaka [kåpan](#).

# Ta bort hårddisken.

---



**VARNING:** Innan du utför något arbete inuti datorn ska du läsa säkerhetsanvisningarna som medföljde datorn och följa stegen i [Innan du arbetar inuti datorn](#). När du har arbetat inuti datorn följer du anvisningarna i [När du har arbetat inuti datorn](#). Mer säkerhetsinformation finns på hemsidan för regelefterlevnad på [www.dell.com/regulatory\\_compliance](http://www.dell.com/regulatory_compliance).



**VIKTIGT!:** Hårddiskar är ömtåliga. Var försiktig när du hanterar hårddisken.



**VIKTIGT!:** Undvik dataförlust genom att inte ta bort hårddisken medan datorn är i strömsparläge eller är påslagen.

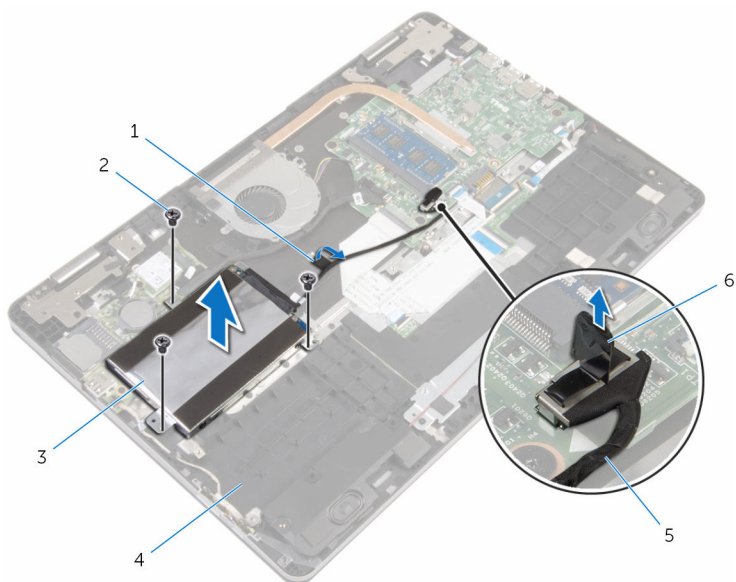
## Nödvändiga förhandsåtgärder

- 1 Ta bort [kåpan](#).
- 2 Ta bort [batteriet](#).

## Procedur

- 1 Använd dragfliken och koppla bort hårddiskkabeln från moderkortet.
- 2 Ta bort tejp som håller fast hårddiskkabeln på datorbasen.
- 3 Ta bort skruvarna som fäster hårddiskmonteringen i datorbasen.

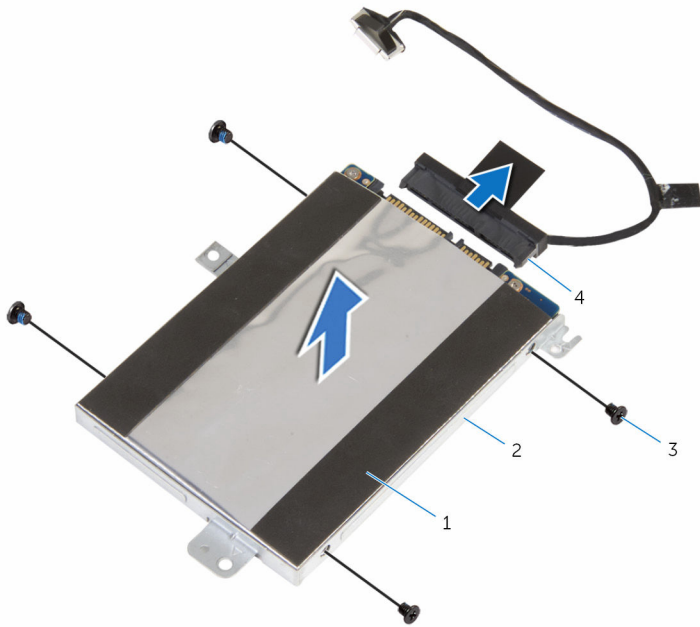
- 4 Lyft av hårddiskenheten tillsammans med dess kabel från datorbasen.



- |   |                   |   |             |
|---|-------------------|---|-------------|
| 1 | tejp              | 2 | skruvar (3) |
| 3 | hårddiskmontering | 4 | datorbas    |
| 5 | hårddiskkabel     | 6 | dragflik    |

- 5 Koppla loss medlingskortet (interposer) från hårddisken.  
6 Ta bort skruvarna som håller fast hårddiskhållaren i hårddisken.

7 Lyft av hårddisken från hårddiskhållaren.



1 hårddisk


2 hårddiskhållare

3 skruvar (4)

4 medlingskort (interposer)

# Sätta tillbaka hårddisken

---

 **WARNING:** Innan du utför något arbete inuti datorn ska du läsa säkerhetsanvisningarna som medföljde datorn och följa stegen i [Innan du arbetar inuti datorn](#). När du har arbetat inuti datorn följer du anvisningarna i [När du har arbetat inuti datorn](#). Mer säkerhetsinformation finns på hemsidan för regelefterlevnad på [www.dell.com/regulatory\\_compliance](http://www.dell.com/regulatory_compliance).

 **VIKTIGT!:** Hårddiskar är ömtåliga. Var försiktig när du hanterar hårddisken.

## Procedur

- 1 Rikta in skruvhålen på hårddiskhållaren med skruvhålen på hårddisken.
- 2 Sätt tillbaka skruvarna som håller fast hårddiskhållaren i hårddisken.
- 3 Anslut medlingskortet (interposer) till hårddiskmonteringen.
- 4 Passa in skruvhålen på hårddiskenheten med skruvhålen på datorbasen.
- 5 Sätt tillbaka skruvarna som fäster hårddiskmonteringen i datorbasen.
- 6 Anslut hårddiskkabeln till moderkortet.
- 7 Sätt fast tejpen som håller fast hårddiskkabeln på datorbasen.

## Nödvändiga efterhandsåtgärder

- 1 Sätt tillbaka [batteriet](#).
- 2 Sätt tillbaka [kåpan](#).

# Ta bort knappcellsbatteriet

---



**VARNING:** Innan du utför något arbete inuti datorn ska du läsa säkerhetsanvisningarna som medföljde datorn och följa stegen i [Innan du arbetar inuti datorn](#). När du har arbetat inuti datorn följer du anvisningarna i [När du har arbetat inuti datorn](#). Mer säkerhetsinformation finns på hemsidan för regelefterlevnad på [www.dell.com/regulatory\\_compliance](http://www.dell.com/regulatory_compliance).



**VIKTIGT!:** När knappcellsbatteriet tas bort återställs BIOS-installationsprogrammet till standardinställningen. Det rekommenderas att du antecknar BIOS-inställningarna innan du avlägsnar knappcellsbatteriet.

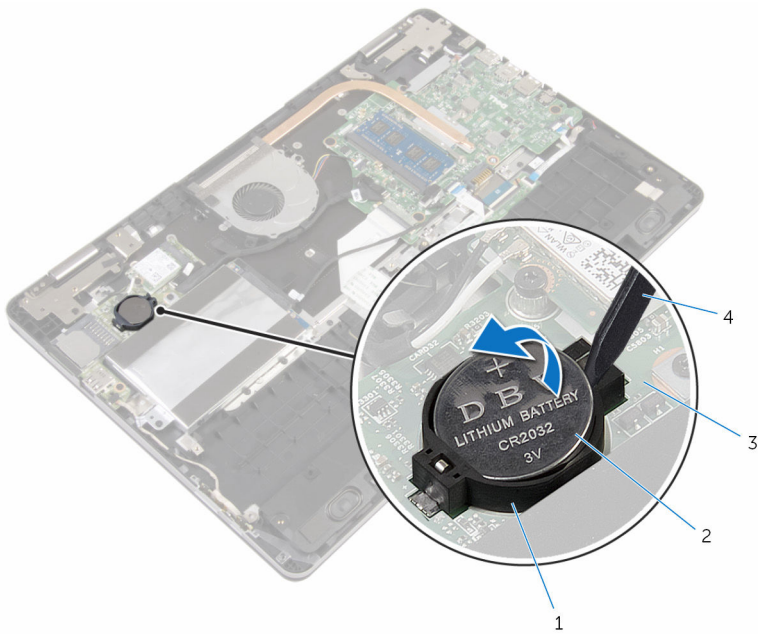
## Nödvändiga förhandsåtgärder

- 1 Ta bort [kåpan](#).
- 2 Ta bort [batteriet](#).

## Procedur

Använd en plastrits och bänd försiktigt upp knappcellsbatteriet från batterisockeln på moderkortet.





1 batterisocket  
3 I/O-kort

2 knappcellsbatteri  
4 plastrits

# Sätta tillbaka knappcells batteriet

---



**VARNING:** Innan du utför något arbete inuti datorn ska du läsa säkerhetsanvisningarna som medföljde datorn och följa stegen i [Innan du arbetar inuti datorn](#). När du har arbetat inuti datorn följer du anvisningarna i [När du har arbetat inuti datorn](#). Mer säkerhetsinformation finns på hemsidan för regelefterlevnad på [www.dell.com/regulatory\\_compliance](http://www.dell.com/regulatory_compliance).

## Procedur

Vänd den positiva sidan vänd uppåt och tryck tillbaka knappcells batteriet i batteriplatsen på moderkortet.

## Nödvändiga efterhandsåtgärder

- 1 Sätt tillbaka [batteriet](#).
- 2 Sätt tillbaka [kåpan](#).

# Ta bort kortet för trådlös teknik

---



**VARNING:** Innan du utför något arbete inuti datorn ska du läsa säkerhetsanvisningarna som medföljde datorn och följa stegen i [Innan du arbetar inuti datorn](#). När du har arbetat inuti datorn följer du anvisningarna i [När du har arbetat inuti datorn](#). Mer säkerhetsinformation finns på hemsidan för regel efterlevnad på [www.dell.com/regulatory\\_compliance](http://www.dell.com/regulatory_compliance).

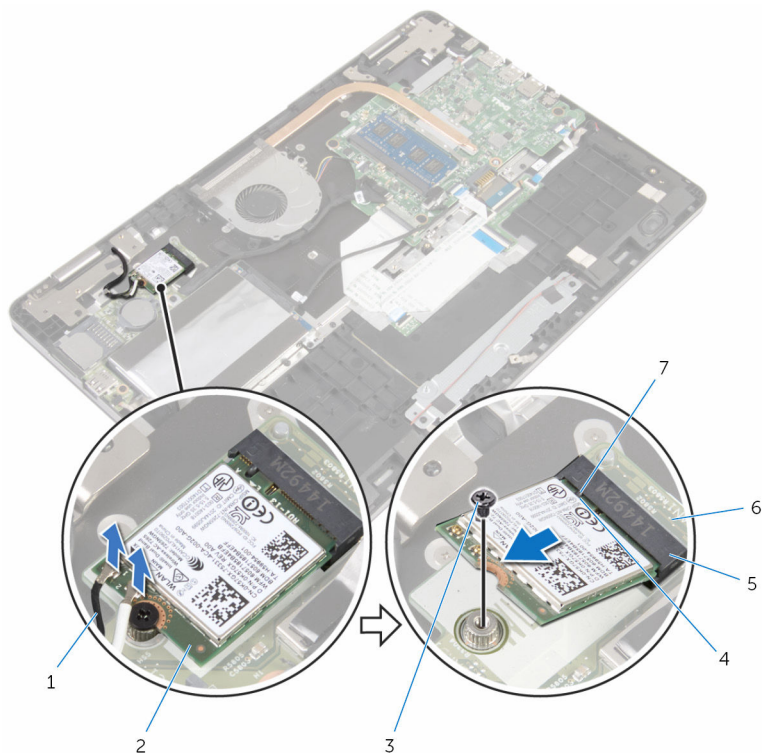
## Nödvändiga förhandsåtgärder

- 1 Ta bort [kåpan](#).
- 2 Ta bort [batteriet](#).

## Procedur

- 1 Koppla bort antennkablarna från det trådlösa kortet.
- 2 Ta loss skruven som håller fast det trådlösa kortet på I/O-kortet.

- 3 Skjut ut det trådlösa kortet och avlägsna det från platsen för det trådlösa kortet.



1 antennkablar (2)

3 skruv

5 kortplats för trådlöst kort

7 flik


2 trådlöst kort

4 skåra

6 I/O-kort

# Sätta tillbaka kortet för trådlös teknik.

---

 **VARNING:** Innan du utför något arbete inuti datorn ska du läsa säkerhetsanvisningarna som medföljde datorn och följa stegen i [Innan du arbetar inuti datorn](#). När du har arbetat inuti datorn följer du anvisningarna i [När du har arbetat inuti datorn](#). Mer säkerhetsinformation finns på hemsidan för regelefterlevnad på [www.dell.com/regulatory\\_compliance](http://www.dell.com/regulatory_compliance).

## Procedur

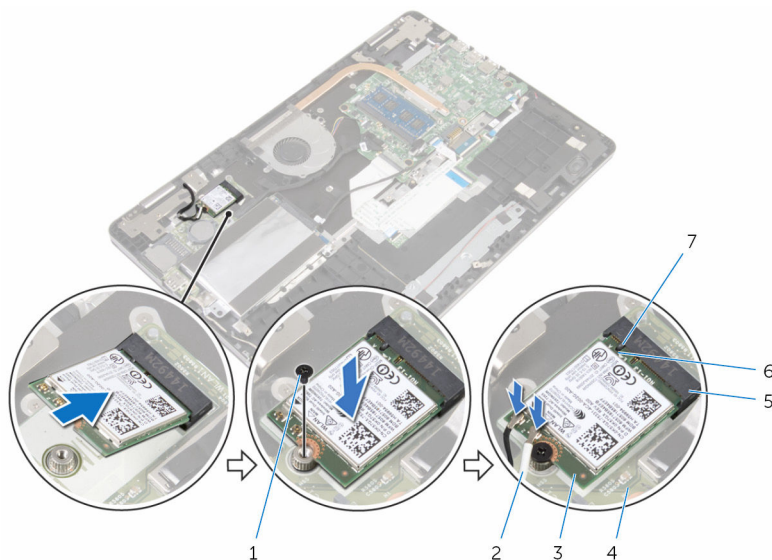
 **VIKTIGT!:** Undvik att skada det trådlösa kortet genom att se till att inte placera kablar under kortet.

- 1 Rikta in skåran på det trådlösa kortet med fliken på platsen för det trådlösa kortet.
- 2 Vinkla det trådlösa kortet och skjut in det i kortplatsen för det trådlösa kortet.
- 3 Rikta in skruvhålet på det trådlösa kortet med skruvhålet på I/O-kortet.
- 4 Sätt tillbaka skruven som håller fast det trådlösa kortet på I/O-kortet.

**5** Anslut antennkablarna till det trådlösa kortet.

Följande tabell visar färgschemat för antennkablarna för de trådlösa kort som stöds av datorn.

Kontakter på det trådlösa kortet	Färg på antennkabel
Primär (vit triangel)	Vit
Sekundär (svart triangel)	Svart



- |   |                             |   |                  |
|---|-----------------------------|---|------------------|
| 1 | skruv                       | 2 | antennkablar (2) |
| 3 | trådlöst kort               | 4 | I/O-kort         |
| 5 | kortplats för trådlöst kort | 6 | skåra            |
| 7 | flik                        |   |                  |

## Nödvändiga efterhandsåtgärder

- 1 Sätt tillbaka [batteriet](#).
- 2 Sätt tillbaka [kåpan](#).

# Ta bort dotterkortet för tangentbordet

---



**VARNING:** Innan du utför något arbete inuti datorn ska du läsa säkerhetsanvisningarna som medföljde datorn och följa stegen i [Innan du arbetar inuti datorn](#). När du har arbetat inuti datorn följer du anvisningarna i [När du har arbetat inuti datorn](#). Mer säkerhetsinformation finns på hemsidan för regel efterlevnad på [www.dell.com/regulatory\\_compliance](http://www.dell.com/regulatory_compliance).

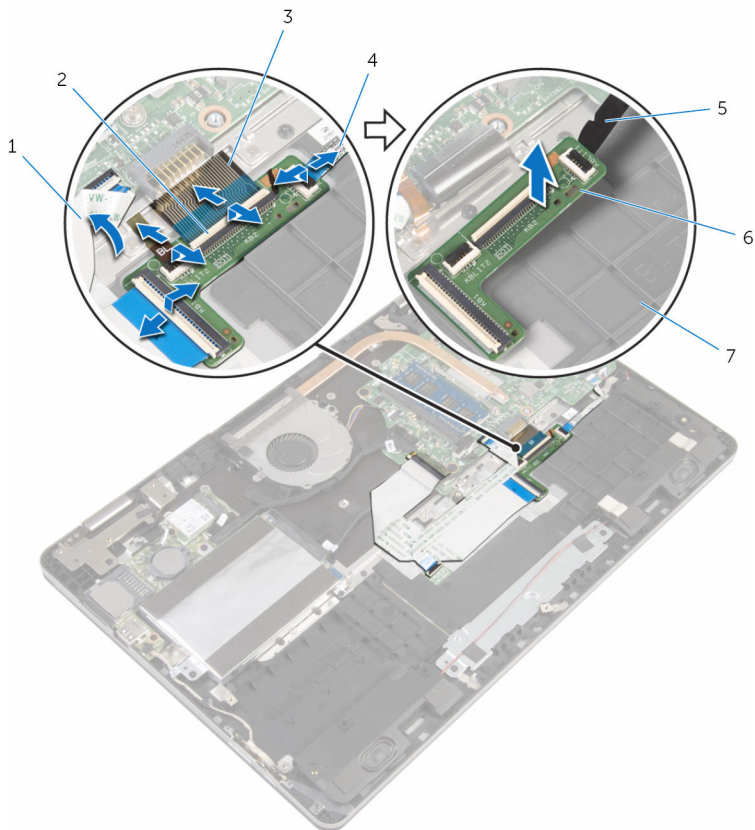
## Nödvändiga förhandsåtgärder

- 1 Ta bort [kåpan](#).
- 2 Ta bort [batteriet](#).

## Procedur

- 1 Lyft och håll kvar pekskivans kabeln för att komma åt tangentbordskabeln och kabelhakarna för tangentbordets bakgrundsbelysning under kabeln.
- 2 Lyft upp spärrarna och koppla bort kablarna för tangentbordet och tangentbordets bakgrundsbelysning från dotterkortet för tangentbordet.

- 3** Använd en plastrits och bänd försiktigt bort dotterkortet för tangentbordet från datorbasen.



- |   |                        |   |  |
|---|------------------------|---|--|
| 1 | kabeln för pekskivan   | 2 | spärrar (4)                                      |
| 3 | tangentbordskablar (2) | 4 | kablar för tangentbordets bakgrundsbelysning (2) |
| 5 | plastrits              | 6 | dotterkort för tangentbordet                     |
| 7 | datorbas               |   |  |



# Sätta tillbaka dotterkortet för tangentbordet

---



**VARNING:** Innan du utför något arbete inuti datorn ska du läsa säkerhetsanvisningarna som medföljde datorn och följa stegen i [Innan du arbetar inuti datorn](#). När du har arbetat inuti datorn följer du anvisningarna i [När du har arbetat inuti datorn](#). Mer säkerhetsinformation finns på hemsidan för regulefterlevnad på [www.dell.com/regulatory\\_compliance](http://www.dell.com/regulatory_compliance).

## Procedur

- 1 Fäst dotterkortet för tangentbordet på datorbasen.
- 2 Lyft och håll kvar pekskivans kabeln för att komma åt tangentbordskabeln och kabelhakarna för tangentbordets bakgrundsbelysning under kabeln.
- 3 Skjut in tangentbordskablarna och kablarna för tangentbordets bakgrundsbelysning i kontakterna på dotterkortet för tangentbordet och tryck ned på spärrarna för att fästa kablarna.

## Nödvändiga efterhandsåtgärder

- 1 Sätt tillbaka [batteriet](#).
- 2 Sätt tillbaka [kåpan](#).

# Ta bort högtalarna

---



**VARNING:** Innan du utför något arbete inuti datorn ska du läsa säkerhetsanvisningarna som medföljde datorn och följa stegen i [Innan du arbetar inuti datorn](#). När du har arbetat inuti datorn följer du anvisningarna i [När du har arbetat inuti datorn](#). Mer säkerhetsinformation finns på hemsidan för regelefterlevnad på [www.dell.com/regulatory\\_compliance](http://www.dell.com/regulatory_compliance).

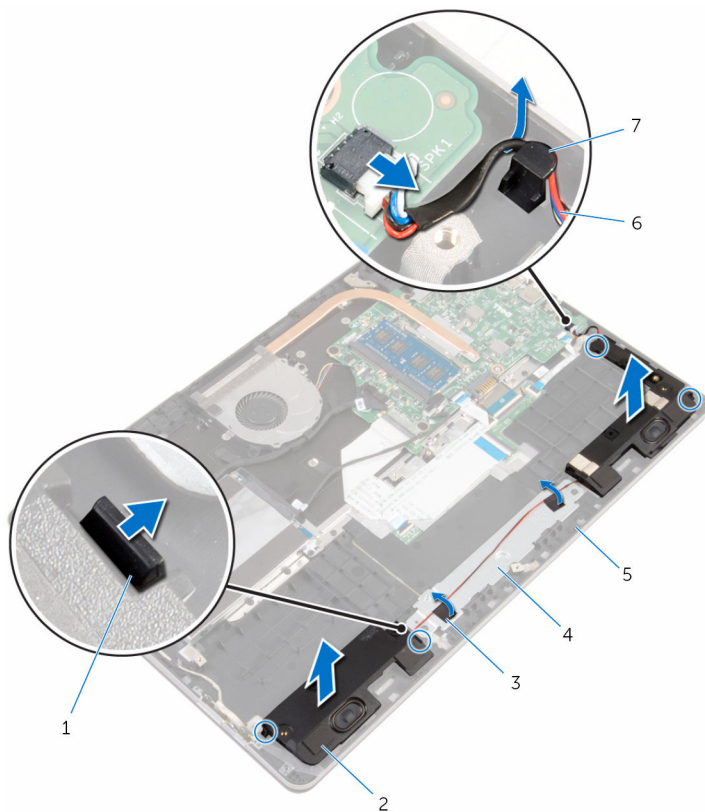
## Nödvändiga förhandsåtgärder

- 1 Ta bort [kåpan](#).
- 2 Ta bort [batteriet](#).

## Procedur

- 1 Koppla bort högtalarkabeln från moderkortet.
- 2 Ta bort högtalarkabeln från kabelhållaren på datorbasen.
- 3 Sätt fast tejpen som håller fast högtalarkabeln på pekskivans fäste.
- 4 Frigör högtalarna från flikarna på datorbasen.

5 Lyft av högtalarna, tillsammans med dess kabel, från datorbasen.



1 flikar (4)

3 tejpbitar (2)

5 datorbas

7 kabelhållare

2 högtalare (2)

4 Peksquivans fäste

6 högtalarkabel

# Sätta tillbaka högtalarna

---



**VARNING:** Innan du utför något arbete inuti datorn ska du läsa säkerhetsanvisningarna som medföljde datorn och följa stegen i [Innan du arbetar inuti datorn](#). När du har arbetat inuti datorn följer du anvisningarna i [När du har arbetat inuti datorn](#). Mer säkerhetsinformation finns på hemsidan för regelefterlevnad på [www.dell.com/regulatory\\_compliance](http://www.dell.com/regulatory_compliance).

## Procedur

- 1 Använd inriktningsstolparna och placera högtalarna i öppningarna på datorbasen och snäpp fast högtalarna på plats.
- 2 Sätt fast tejpen som säkrar högtalarkabeln på pekskivans fäste.
- 3 Dra högtalarkabeln genom kabelhållaren på datorbasen.
- 4 Anslut högtalarkabeln till moderkortet.

## Nödvändiga efterhandsåtgärder

- 1 Sätt tillbaka [batteriet](#).
- 2 Sätt tillbaka [kåpan](#).

# Ta bort pekskivan

---



**VARNING:** Innan du utför något arbete inuti datorn ska du läsa säkerhetsanvisningarna som medföljde datorn och följa stegen i [Innan du arbetar inuti datorn](#). När du har arbetat inuti datorn följer du anvisningarna i [När du har arbetat inuti datorn](#). Mer säkerhetsinformation finns på hemsidan för regelefterlevnad på [www.dell.com/regulatory\\_compliance](http://www.dell.com/regulatory_compliance).

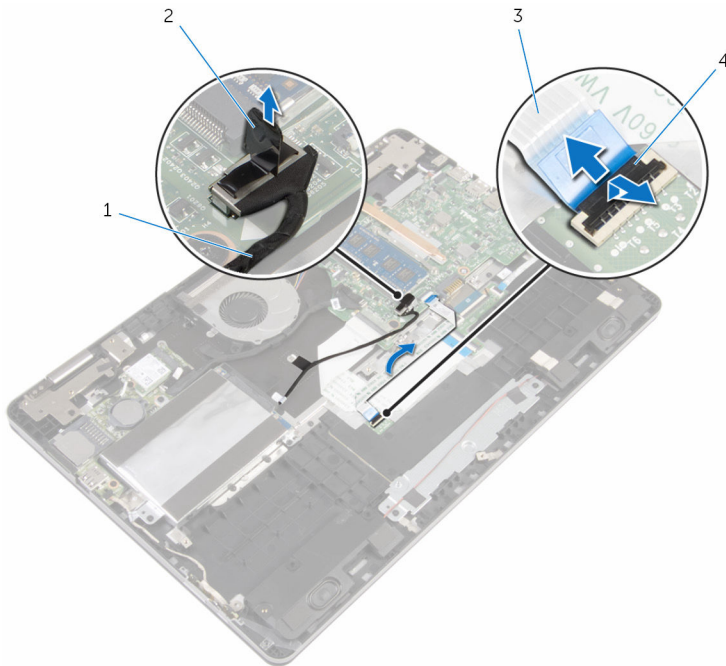
## Nödvändiga förhandsåtgärder

- 1 Ta bort [kåpan](#).
- 2 Ta bort [batteriet](#).

## Procedur

- 1 Använd dragfliken och koppla bort hårddiskkabeln från moderkortet.
- 2 Lyft upp spärren och koppla bort kabeln för pekskivan från pekskivan.

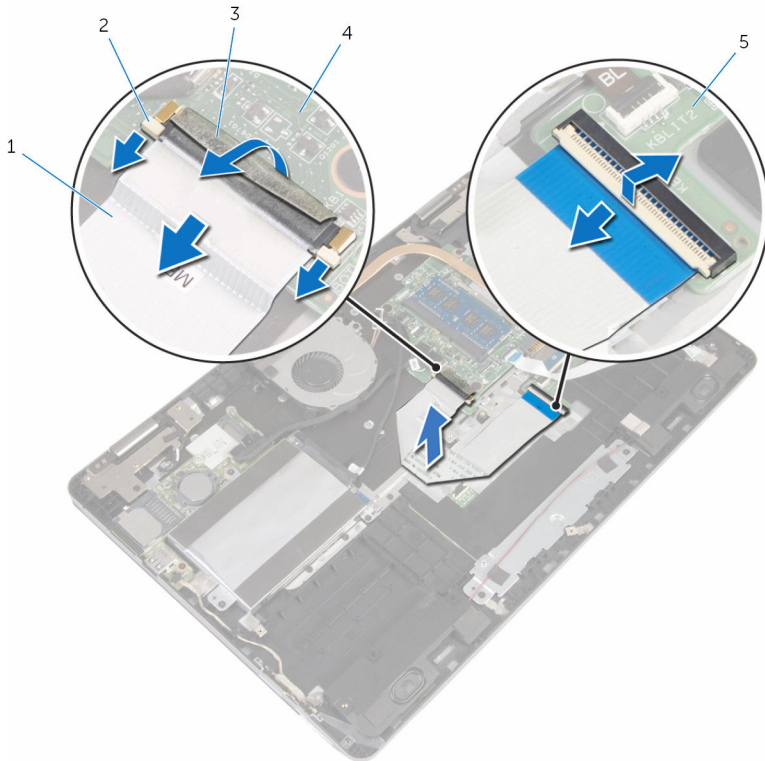
- 3** Observera hur kabeln till pekskivan är dragen och ta bort kabeln från pekskivan.



- |   |                      |   |          |
|---|----------------------|---|----------|
| 1 | hårddiskkabel        | 2 | dragflik |
| 3 | kabeln för pekskivan | 4 | hake     |

- 4** Lyft spärren och koppla ur tangentbordskabeln från dotterkortet för tangentbordet.
- 5** Ta bort tejen som håller fast tangentbordskabeln på moderkortet.
- 6** Skjut spärrarna och koppla ur tangentbordskabeln från moderkortet.

**7** Lossa tangentbordskabeln från datorbasen.



1 tangentbordskabel

2 spärrar (3)

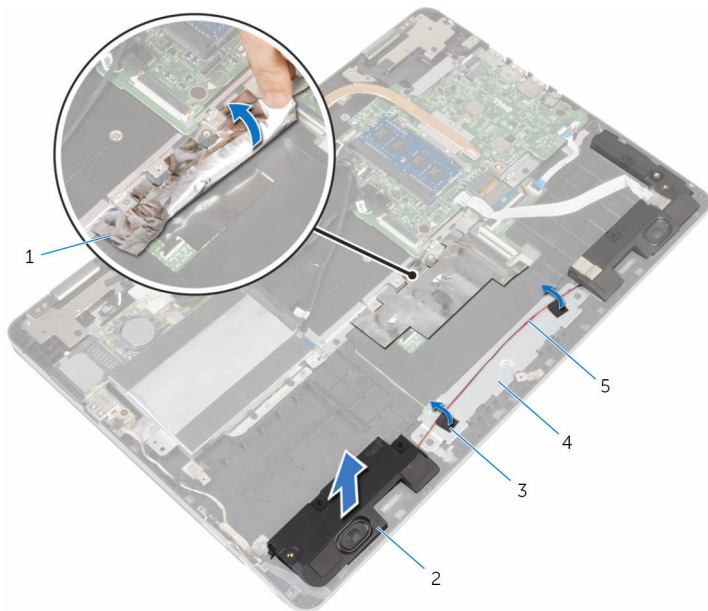
3 tejp

4 moderkort

5 dotterkort för  
tangentbordet

**8** Lossa folien som håller fast pekskivan i datorbasen.

- 9** Lyft den vänstra högtalaren och ta bort tejen som håller fast högtalarkabeln på pekskivans fäste.

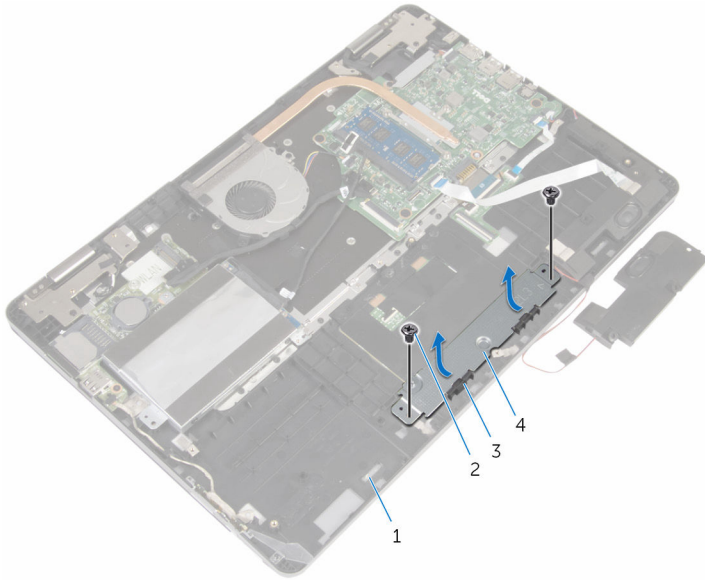


- |   |               |   |                  |
|---|---------------|---|------------------|
| 1 | folie         | 2 | högtalare        |
| 3 | tejpbitar (2) | 4 | Pekskivans fäste |
| 5 | högtalarkabel |   |                  |

- 10** Ta bort skruvarna som håller fast pekskivans fäste i datorbasen.



- 11** Lyft upp och vinkla pekskivans fäste och ta bort det från under fliken på datorbasen.



1 datorbas

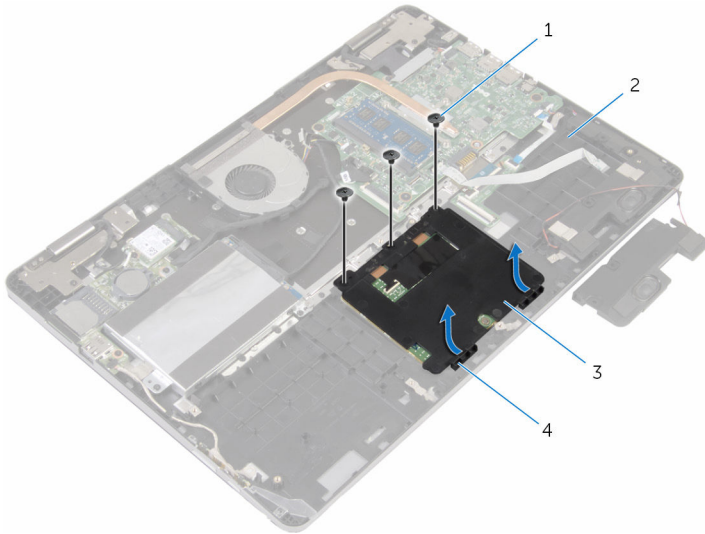
2 skruvar (2)

3 flikar (2)

4 Peksktivans fäste

- 12** Ta bort skruvarna som håller pekskivan i datorbasen.

**13** Lyft och skjut in pekskivan från under flikarna på datorbasen.



1 skruvar (3)

2 datorbas

3 pekskiva

4 flikar (2)

# Sätta tillbaka pekskivan

---



**VARNING:** Innan du utför något arbete inuti datorn ska du läsa säkerhetsanvisningarna som medföljde datorn och följa stegen i [Innan du arbetar inuti datorn](#). När du har arbetat inuti datorn följer du anvisningarna i [När du har arbetat inuti datorn](#). Mer säkerhetsinformation finns på hemsidan för regelefterlevnad på [www.dell.com/regulatory\\_compliance](http://www.dell.com/regulatory_compliance).

## Procedur

- 1 Skjut in pekskivan under flikarna på datorbasen.
- 2 Passa in skruvhålen på pekskivan med skruvhålen i datorbasen.
- 3 Sätt tillbaka skruvarna som håller pekskivan i datorbasen.
- 4 För in flikarna på pekskivans fäste i öppningarna i datorbasen.
- 5 Passa in skruvhålen på pekskivans fäste med skruvhålen i datorbasen.
- 6 Sätt tillbaka skruvarna som håller fast pekskivans fäste i datorbasen.
- 7 Använd inriktningsstolparna och placera den vänstra högtalaren på datorbasen och snäpp fast den på plats.
- 8 Sätt fast tejpen som säkrar högtalarkabeln på pekskivans fäste.
- 9 Sätt fast folien på pekskivan.
- 10 Skjut in tangentbordskabeln i kontakten på dotterkortet för tangentbordet och tryck spärren nedåt så att kabeln sitter fast.
- 11 Skjut in tangentbordskabeln i kontakten på moderkortet och stäng spärrarna så att kabeln sitter på plats.
- 12 Sätt fast tejpen på kontakten för tangentbordskabeln på moderkortet.
- 13 Skjut in kabeln till pekskivan i kabelkontakten på pekskivan och tryck spärrhaken nedåt för att säkra kabeln.
- 14 Anslut hårddiskskabeln till moderkortet.

## Nödvändiga efterhandsåtgärder

- 1 Sätt tillbaka [batteriet](#).
- 2 Sätt tillbaka [kåpan](#).

# Ta bort fläkten

---



**VARNING:** Innan du utför något arbete inuti datorn ska du läsa säkerhetsanvisningarna som medföljde datorn och följa stegen i [Innan du arbetar inuti datorn](#). När du har arbetat inuti datorn följer du anvisningarna i [När du har arbetat inuti datorn](#). Mer säkerhetsinformation finns på hemsidan för regelefterlevnad på [www.dell.com/regulatory\\_compliance](http://www.dell.com/regulatory_compliance).

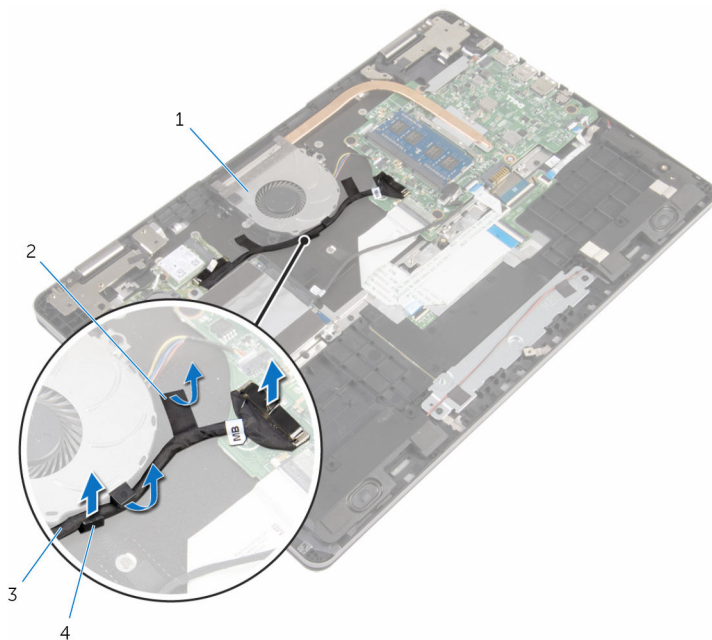
## Nödvändiga förhandsåtgärder

- 1 Ta bort [kåpan](#).
- 2 Ta bort [batteriet](#).

## Procedur

- 1 Använd dragfliken och koppla bort kabeln för I/O-kortet från moderkortet.

- 2** Ta bort tejen och ta bort kabeln för I/O-kortet från kabelhållarna på fläkten.



1 fläkten

2 tejp

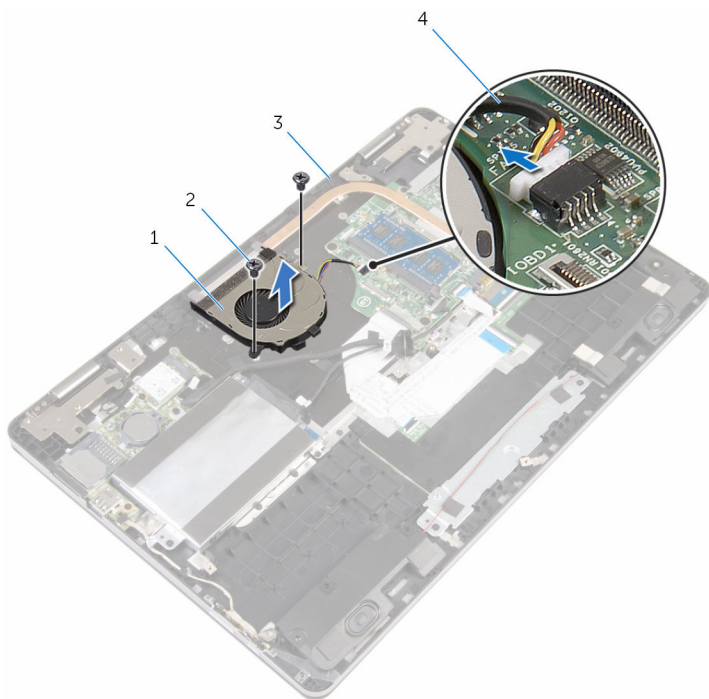
3 kabel för I/O-kort

4 kabelhållare

- 3** Koppla bort fläktkabeln från moderkortet.

- 4** Ta bort skruvarna som håller fast fläkten i datorbasen.

5 Lyft bort fläkten, tillsammans med dess kabel, från datorbasen.



1 fläkten

2 skruvar (2)

3 datorbas

4 fläktkabel

# Sätta tillbaka fläkten

---



**VARNING:** Innan du utför något arbete inuti datorn ska du läsa säkerhetsanvisningarna som medföljde datorn och följa stegen i [Innan du arbetar inuti datorn](#). När du har arbetat inuti datorn följer du anvisningarna i [När du har arbetat inuti datorn](#). Mer säkerhetsinformation finns på hemsidan för regelefterlevnad på [www.dell.com/regulatory\\_compliance](http://www.dell.com/regulatory_compliance).

## Procedur

- 1 Passa in skruvhålen i fläkten mot skruvhålen i datorbasen.
- 2 Sätt tillbaka skruvarna som håller fast fläkten i datorbasen.
- 3 Anslut flätkabeln till moderkortet.
- 4 Dra kabeln för I/O-kortet genom kabelhållarna på fläkten.
- 5 Fäst kabeln för I/O-kortet på datorbasen och anslut kabeln på moderkortet.

## Nödvändiga efterhandsåtgärder

- 1 Sätt tillbaka [batteriet](#).
- 2 Sätt tillbaka [kåpan](#).

# Ta bort kylflänsen

---



**VARNING:** Innan du utför något arbete inuti datorn ska du läsa säkerhetsanvisningarna som medföljde datorn och följa stegen i [Innan du arbetar inuti datorn](#). När du har arbetat inuti datorn följer du anvisningarna i [När du har arbetat inuti datorn](#). Mer säkerhetsinformation finns på hemsidan för regelefterlevnad på [www.dell.com/regulatory\\_compliance](http://www.dell.com/regulatory_compliance).



**VARNING:** Kylflänsen kan bli varm vid normal drift. Låt kylflänsen svalna innan du rör vid den.



**VIKTIGT!:** För maximal kylning av processorn bör du inte vidröra värmeöverföringsytorna på kylflänsen. Oljorna på huden kan försämra värmeöverföringsegenskaperna hos det termiska fettet.

## Nödvändiga förhandsåtgärder

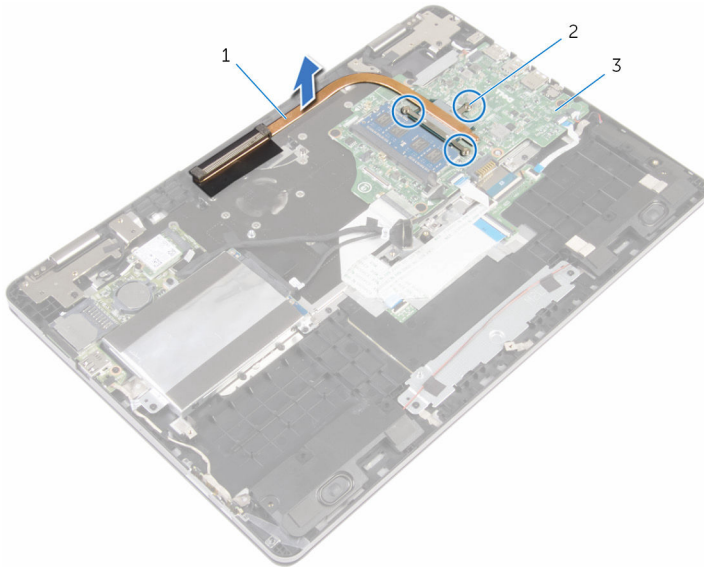
- 1 Ta bort [kåpan](#).
- 2 Ta bort [batteriet](#).
- 3 Ta bort [fläkten](#).

## Procedur

- 1 Lossa i rätt ordning (anges på kylflänsen) fästskruvarna som håller fast kylflänsen i moderkortet.



2 Lyft bort kylflänsen från moderkortet.




1 kylfläns


2 fästskruvar (3)


3 moderkort

# Sätta tillbaka kylflänsen

---

 **VARNING:** Innan du utför något arbete inuti datorn ska du läsa säkerhetsanvisningarna som medföljde datorn och följa stegen i [Innan du arbetar inuti datorn](#). När du har arbetat inuti datorn följer du anvisningarna i [När du har arbetat inuti datorn](#). Mer säkerhetsinformation finns på hemsidan för regelefterlevnad på [www.dell.com/regulatory\\_compliance](http://www.dell.com/regulatory_compliance).

 **VIKTIGT!:** Felaktig inriktning av kylflänsen kan orsaka skada på moderkortet och processorn.

 **OBS:** Det ursprungliga termiska fettets kan återanvändas om det ursprungliga moderkortet och kylflänsen sätts tillbaka tillsammans. Om antingen moderkortet eller kylflänsen byts ut ska det termiska skyddet som medföljde satsen användas för att säkerställa kylningsförmågan.

## Procedur

- 1 Passa in skruvhålen på kylflänsen med skruvhålen på moderkortet.
- 2 Dra i rätt ordning (anges på kylflänsen) åt fästskruvarna som håller fast kylflänsen i moderkortet.

## Nödvändiga efterhandsåtgärder

- 1 Sätt tillbaka [fläkten](#).
- 2 Sätt tillbaka [batteriet](#).
- 3 Sätt tillbaka [kåpan](#).

# Ta bort strömadapterporten

---



**VARNING:** Innan du utför något arbete inuti datorn ska du läsa säkerhetsanvisningarna som medföljde datorn och följa stegen i [Innan du arbetar inuti datorn](#). När du har arbetat inuti datorn följer du anvisningarna i [När du har arbetat inuti datorn](#). Mer säkerhetsinformation finns på hemsidan för regelefterlevnad på [www.dell.com/regulatory\\_compliance](http://www.dell.com/regulatory_compliance).

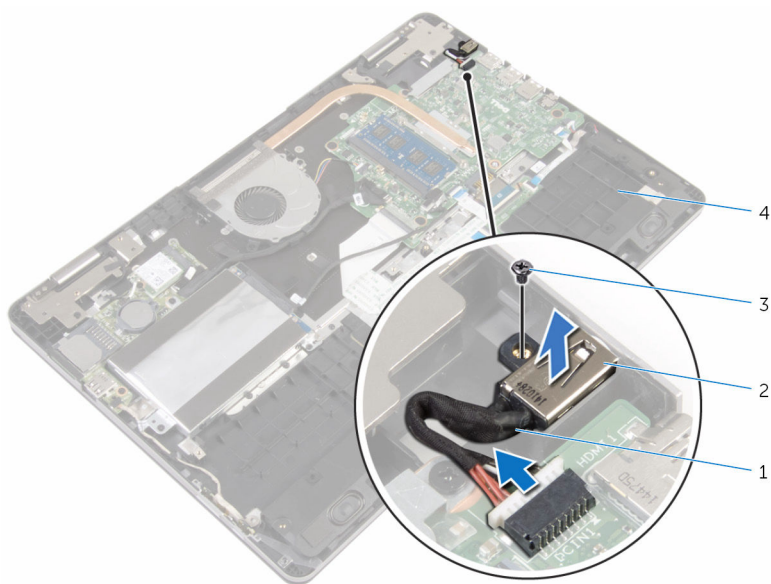
## Nödvändiga förhandsåtgärder

- 1 Ta bort [kåpan](#).
- 2 Ta bort [batteriet](#).

## Procedur

- 1 Koppla bort kabeln för nätadapterporten från moderkortet.
- 2 Ta bort skruven som håller fast nätadapterporten i datorbasen.

**3** Lyft av nätadapterporten och kabeln från datorns bas.



1 kabel för nätadapterport

2 nätadapterport

3 skruv

4 datorbas

# Sätta tillbaka strömadapterporten

---



**VARNING:** Innan du utför något arbete inuti datorn ska du läsa säkerhetsanvisningarna som medföljde datorn och följa stegen i [Innan du arbetar inuti datorn](#). När du har arbetat inuti datorn följer du anvisningarna i [När du har arbetat inuti datorn](#). Mer säkerhetsinformation finns på hemsidan för regelefterlevnad på [www.dell.com/regulatory\\_compliance](http://www.dell.com/regulatory_compliance).

## Procedur

- 1 Skjut in nätadapterporten i öppningen på datorns bottenplatta.
- 2 Sätt tillbaka skruven som håller fast nätadapterporten i datorbasen.
- 3 Anslut kabeln för nätadapterporten till moderkortet.

## Nödvändiga efterhandsåtgärder

- 1 Sätt tillbaka [batteriet](#).
- 2 Sätt tillbaka [kåpan](#).

# Ta bort kortet för ström- och volymknappar

---



**VARNING:** Innan du utför något arbete inuti datorn ska du läsa säkerhetsanvisningarna som medföljde datorn och följa stegen i [Innan du arbetar inuti datorn](#). När du har arbetat inuti datorn följer du anvisningarna i [När du har arbetat inuti datorn](#). Mer säkerhetsinformation finns på hemsidan för regel efterlevnad på [www.dell.com/regulatory\\_compliance](http://www.dell.com/regulatory_compliance).

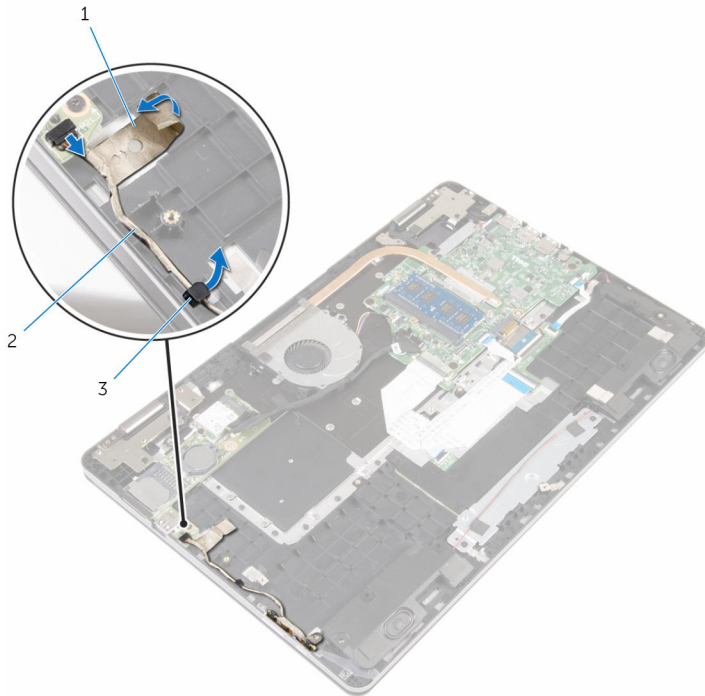
## Nödvändiga förhandsåtgärder

- 1 Ta bort [kåpan](#).
- 2 Ta bort [batteriet](#).
- 3 Följ anvisningarna i steg 1 till 4 i "[Ta bort hårddisken](#)".

## Procedur

- 1 Ta bort tejp som håller fast kabeln för kortet för ström- och volymknappar i datorbasen.
- 2 Koppla bort kabeln för kortet för ström- och volymknappar från I/O-kortet.

- 3** Ta bort kabeln för kortet för ström- och volymknappar från kabelhållarna på datorbasen.



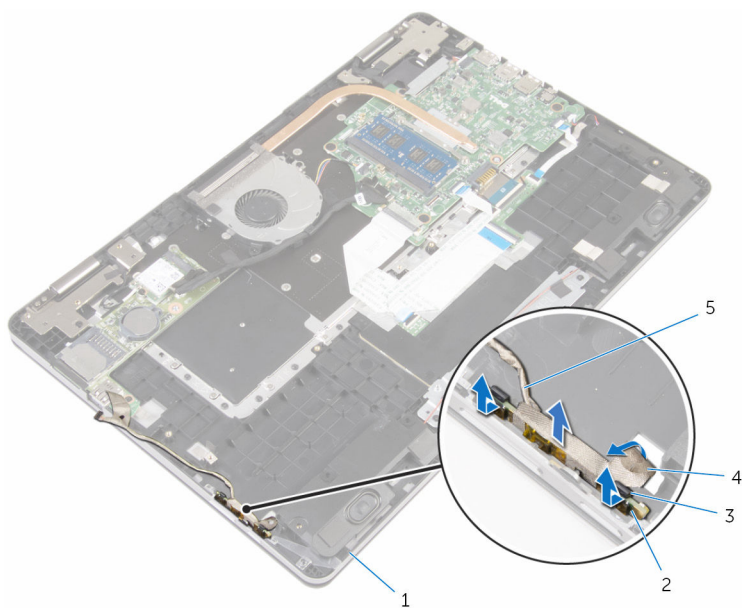
1 tejp

2 kabel för kort för ström-  
och volymknappar

3 kabelhållare

- 4** Ta bort tejp som håller fast kortet för ström- och volymknappar i datorbasen.
- 5** Skjut ut och ta bort kortet för ström- och volymknappar från flikarna på datorbasen.

- 6 Lyft av kortet för ström- och volymknappar och kabeln från datorbasen.



1 datorbas

3 flikar (2)

5 kabel för kort för ström-  
och volymknappar

2 kort för ström- och  
volymknappar

4 tejp



# Sätta tillbaka kortet för ström- och volymknappar

---



**VARNING:** Innan du utför något arbete inuti datorn ska du läsa säkerhetsanvisningarna som medföljde datorn och följa stegen i [Innan du arbetar inuti datorn](#). När du har arbetat inuti datorn följer du anvisningarna i [När du har arbetat inuti datorn](#). Mer säkerhetsinformation finns på hemsidan för regel efterlevnad på [www.dell.com/regulatory\\_compliance](http://www.dell.com/regulatory_compliance).

## Procedur

- 1 Skjut kortet för ström- och volymknappar i öppningen på datorbasen och snäpp fast kortet för ström- och volymknappar på plats.
- 2 Fäst tejpen som håller fast kortet för ström- och volymknappar i datorbasen.
- 3 Dra kabeln för kortet för ström- och volymknappar från kabelhållarna på datorbasen.
- 4 Anslut kabeln för kortet för ström- och volymknappar till I/O-kortet.
- 5 Fäst tejpen som håller fast kabeln för kortet för ström- och volymknappar i datorbasen.

## Nödvändiga efterhandsåtgärder

- 1 Följ anvisningarna i steg 4 till steg 7 i "[Sätta tillbaka hårddisken](#)".
- 2 Sätt tillbaka [batteriet](#).
- 3 Sätt tillbaka [kåpan](#).

# Ta bort I/O-kortet

---



**VARNING:** Innan du utför något arbete inuti datorn ska du läsa säkerhetsanvisningarna som medföljde datorn och följa stegen i [Innan du arbetar inuti datorn](#). När du har arbetat inuti datorn följer du anvisningarna i [När du har arbetat inuti datorn](#). Mer säkerhetsinformation finns på hemsidan för regelefterlevnad på [www.dell.com/regulatory\\_compliance](http://www.dell.com/regulatory_compliance).

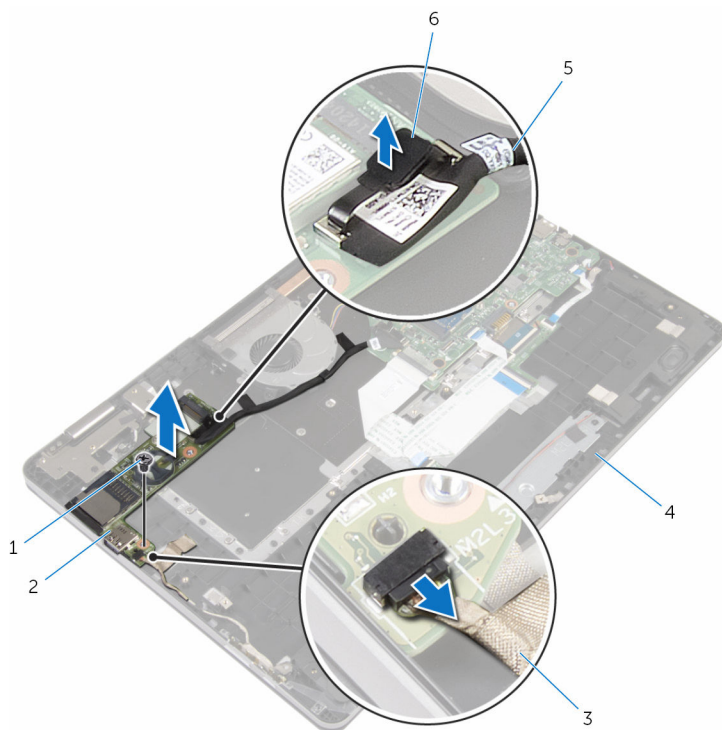
## Nödvändiga förhandsåtgärder

- 1 Ta bort [kåpan](#).
- 2 Ta bort [batteriet](#).
- 3 Följ anvisningarna i steg 1 till 4 i "[Ta bort hårddisken](#)".
- 4 Ta bort [det trådlösa kortet](#).
- 5 Ta bort [knappcells batteriet](#).

## Procedur

- 1 Använd dragfliken och koppla bort kabeln för I/O-kortet från I/O-kortet.
- 2 Koppla bort kabeln för kortet för ström- och volymknappar från I/O-kortet.
- 3 Ta bort skruven som håller fast I/O-kortet i datorbasen.

4 Lyft bort I/O-kortet från datorn.



1 skruv

2 I/O-kort

3 kabel för kort för ström-  
och volymknappar


4 datorbas

5 kabel för I/O-kort

6 dragflik

# Sätta tillbaka I/O-kortet

---

 **VARNING:** Innan du utför något arbete inuti datorn ska du läsa säkerhetsanvisningarna som medföljde datorn och följa stegen i [Innan du arbetar inuti datorn](#). När du har arbetat inuti datorn följer du anvisningarna i [När du har arbetat inuti datorn](#). Mer säkerhetsinformation finns på hemsidan för regelefterlevnad på [www.dell.com/regulatory\\_compliance](http://www.dell.com/regulatory_compliance).

## Procedur

- 1 Använd inriktningsstolparna till att placera I/O-kortet på datorbasen.
- 2 Passa in skruvhålen på I/O-kortet med skruvhålen på datorbasen.
- 3 Sätt tillbaka skruven som håller fast I/O-kortet i datorbasen.
- 4 Anslut kabeln för kortet för ström- och volymknappar till I/O-kortet.
- 5 Anslut kabeln för I/O-kortet till I/O-kortet.

## Nödvändiga efterhandsåtgärder

- 1 Sätt tillbaka [knappcells batteriet](#).
- 2 Sätt tillbaka [det trådlösa kortet](#).
- 3 Följ anvisningarna i steg 4 till 7 i "[Sätta tillbaka hårddisken](#)".
- 4 Sätt tillbaka [batteriet](#).
- 5 Sätt tillbaka [kåpan](#).

# Ta bort bildskärmsmonteringen

---



**VARNING:** Innan du utför något arbete inuti datorn ska du läsa säkerhetsanvisningarna som medföljde datorn och följa stegen i [Innan du arbetar inuti datorn](#). När du har arbetat inuti datorn följer du anvisningarna i [När du har arbetat inuti datorn](#). Mer säkerhetsinformation finns på hemsidan för regel efterlevnad på [www.dell.com/regulatory\\_compliance](http://www.dell.com/regulatory_compliance).

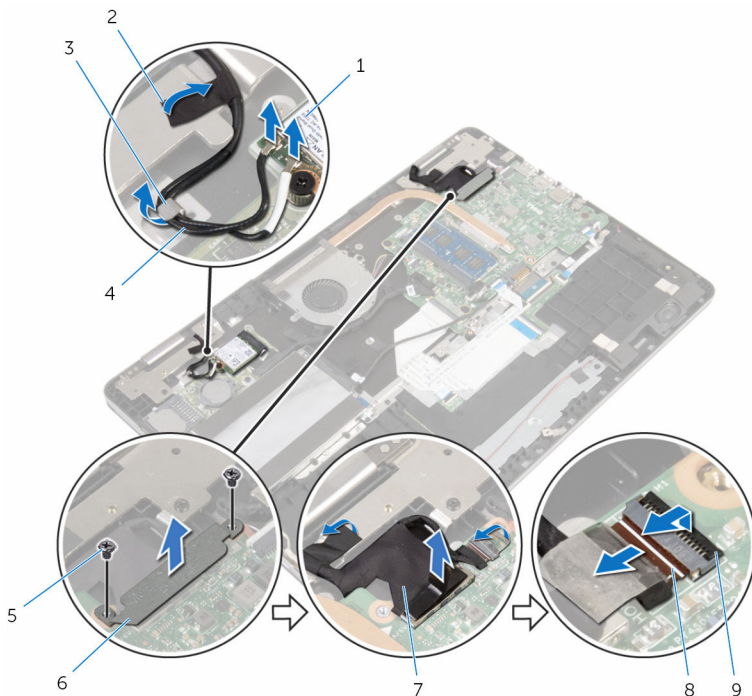
## Nödvändiga förhandsåtgärder

- 1 Ta bort [kåpan](#).
- 2 Ta bort [batteriet](#).

## Procedur

- 1 Koppla bort antennkablarna från det trådlösa kortet.
- 2 Ta bort tejen som håller fast antennkablarna på bildskärmsgångjärnet.
- 3 Ta bort antennkablarna från kabelhållaren på datorbasen.
- 4 Ta bort skruvarna som håller fast fästet för bildskärmskabeln på moderkortet.
- 5 Lyft bort fästet för bildskärmskabeln från moderkortet.
- 6 Använd dragfliken och koppla bort bildskärmskabeln från moderkortet.
- 7 Dra bort tejen som håller fast kabeln för Windows-knappkortet på moderkortet.
- 8 Lyft upp spärren och koppla ur kabeln för Windows-knappkortet från moderkortet.

9 Ta bort tejen som håller fast bildskärmskabeln på bildskärmsgångjärnet.



- |   |                 |   |                             |
|---|-----------------|---|-----------------------------|
| 1 | trådlöst kort   | 2 | tejpbitar (2)               |
| 3 | kabelhållare    | 4 | antennkablar (2)            |
| 5 | skruvar (2)     | 6 | fäste för bildskärmskabel   |
| 7 | bildskärmskabel | 8 | kabel för Windows-knappkort |
| 9 | hake            |   |                             |

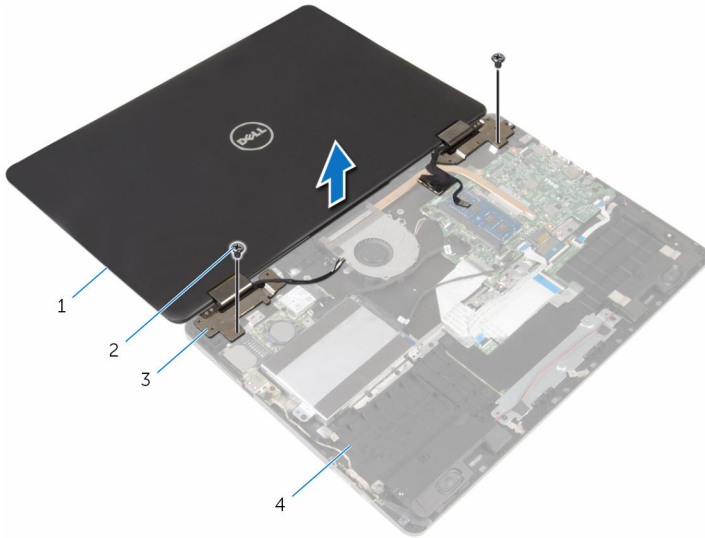
10 Vänd datorn upp och ned och öppna bildskärmen till 180 graders vinkel.

**△ VIKTIGT!: Placera datorn på en mjuk och ren yta för att undvika repor på bildskärmen.**

11 Lägg datorn upp och ned på ett rent och plant underlag.

12 Ta bort skruvarna som håller fast bildskärmsmonteringen i datorbasen.


**13** Lyft av bildskärmsmonteringen från datorbasen.



- |   |                        |   |             |
|---|------------------------|---|-------------|
| 1 | bildskärmsmonteringen  | 2 | skruvar (2) |
| 3 | bildskärmsgångjärn (2) | 4 | datorbas    |

# Sätta tillbaka bildskärmsenheten

---

 **VARNING:** Innan du utför något arbete inuti datorn ska du läsa säkerhetsanvisningarna som medföljde datorn och följa stegen i [Innan du arbetar inuti datorn](#). När du har arbetat inuti datorn följer du anvisningarna i [När du har arbetat inuti datorn](#). Mer säkerhetsinformation finns på hemsidan för regel efterlevnad på [www.dell.com/regulatory\\_compliance](http://www.dell.com/regulatory_compliance).

## Procedur

 **VIKTIGT!:** Placera datorn på en mjuk och ren yta för att undvika repor på bildskärmen.

- 1 Med bildskärmen vänd nedåt, passa in skruvhålen på bildskärmsgångjärnen med skruvhålen i datorbasen.
- 2 Sätt tillbaka skruvarna som håller fast bildskärmsmonteringen i datorbasen.
- 3 Vänd på datorn och stäng skärmen.
- 4 Vänd datorn upp och ner.
- 5 Skjut in kabeln för Windows-knappkortet i kontakten på moderkortet och tryck nedåt på spärren för att fästa kabeln.
- 6 Sätt fast tejpen på kontakten för Windows-knappkortet.
- 7 Anslut bildskärmskabeln till moderkortet.
- 8 Rikta in skruvhålen i fästet för bildskärmskabeln med skruvhålen i moderkortet.
- 9 Sätt tillbaka skruvarna som håller fast fästet för bildskärmskabeln i moderkortet.
- 10 Sätt fast tejpen som håller fast bildskärmskabeln i bildskärmsgångjärnet.
- 11 Dra antennkablarna genom kabelhållarna på datorbasen och sätt fast tejpen som håller fast antennkablarna på bildskärmsgångjärnet.
- 12 Anslut antennkablarna till det trådlösa kortet. Se "[Sätta tillbaka det trådlösa kortet](#)."



# Nödvändiga efterhandsåtgärder

- 1 Sätt tillbaka [batteriet](#).
- 2 Sätt tillbaka [kåpan](#).

# Ta bort moderkortet

---



**VARNING:** Innan du utför något arbete inuti datorn ska du läsa säkerhetsanvisningarna som medföljde datorn och följa stegen i [Innan du arbetar inuti datorn](#). När du har arbetat inuti datorn följer du anvisningarna i [När du har arbetat inuti datorn](#). Mer säkerhetsinformation finns på hemsidan för regelefterlevnad på [www.dell.com/regulatory\\_compliance](http://www.dell.com/regulatory_compliance).



**OBS:** Datorns servicenummer lagras i moderkortet. Du måste ange servicenumret i BIOS-inställningsprogrammet när du har satt tillbaka moderkortet.



**OBS:** När moderkortet byts ut tas alla ändringar som du gjort i BIOS med BIOS-inställningsprogrammet bort. Du måste göra önskade ändringar igen efter det att moderkortet har bytts ut.



**OBS:** Observera placeringen av kontakterna Innan du kopplar bort kablarna från moderkortet så att du kan ansluta kablarna korrekt när du sätter tillbaka moderkortet.

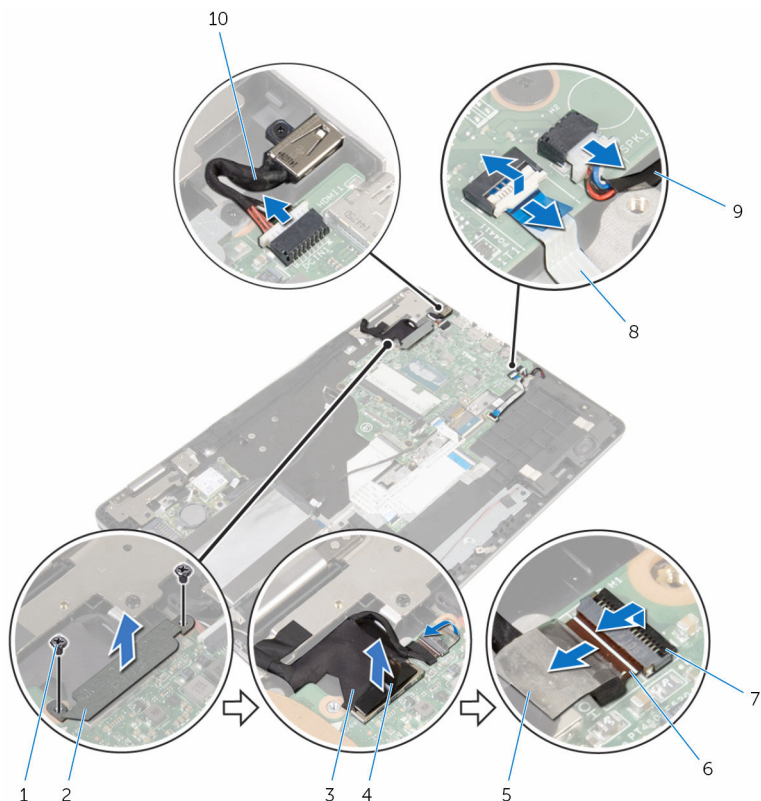
## Nödvändiga förhandsåtgärder

- 1 Ta bort [kåpan](#).
- 2 Ta bort [batteriet](#).
- 3 Ta bort [minnesmodulen](#).
- 4 Ta bort [fläkten](#).
- 5 Ta bort [kylflänsen](#).

## Procedur

- 1 Ta bort skruvarna som håller fast fästet för bildskärmskabeln på moderkortet.
- 2 Lyft bort fästet för bildskärmskabeln från moderkortet.
- 3 Använd dragfliken och koppla bort bildskärmskabeln från moderkortet.
- 4 Dra bort tejpen som håller fast kabeln för Windows-knappkortet på moderkortet.
- 5 Lyft spärrarna och koppla ur kablarna för Windows-knappkortet och kabeln för tangentbordets bakgrundsbelysning från moderkortet.

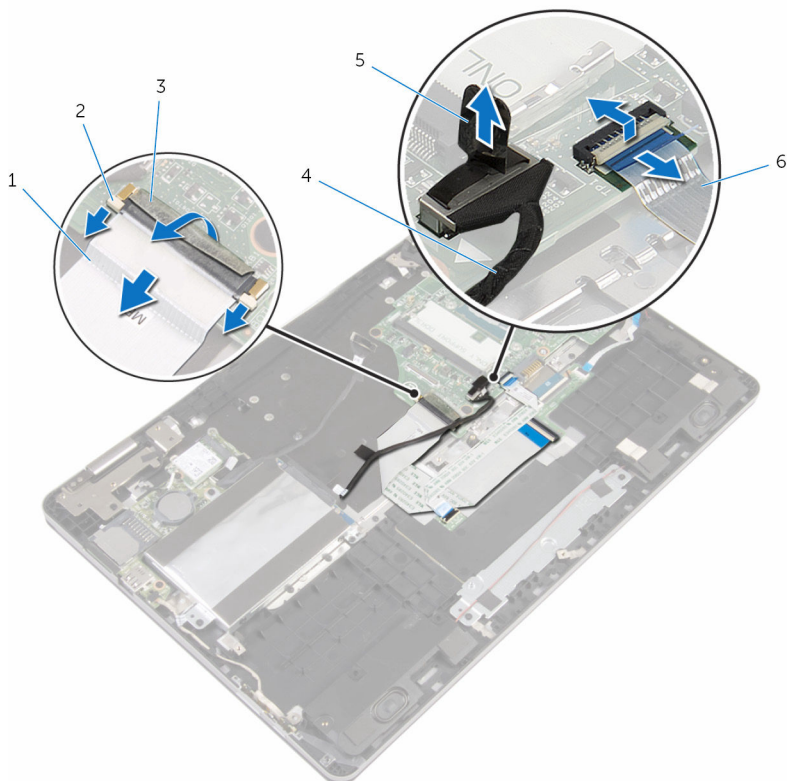
- 6** Koppla bort bildskärmskabeln och kabeln för nätadapterporten från moderkortet.



- |   |                 |    |   |
|---|-----------------|----|---|
| 1 | skruvar (2)     | 2  | fäste för bildskärmskabel                   |
| 3 | bildskärmskabel | 4  | dragflik                                    |
| 5 | tejp            | 6  | kabel för Windows-knappkort                 |
| 7 | spärrar (2)     | 8  | kabel för tangentbordets bakgrundsbelysning |
| 9 | högtalarkabel   | 10 | kabel för nätadapterport                    |

- 7** Använd dragfliken och koppla bort hårddiskkabeln från moderkortet.

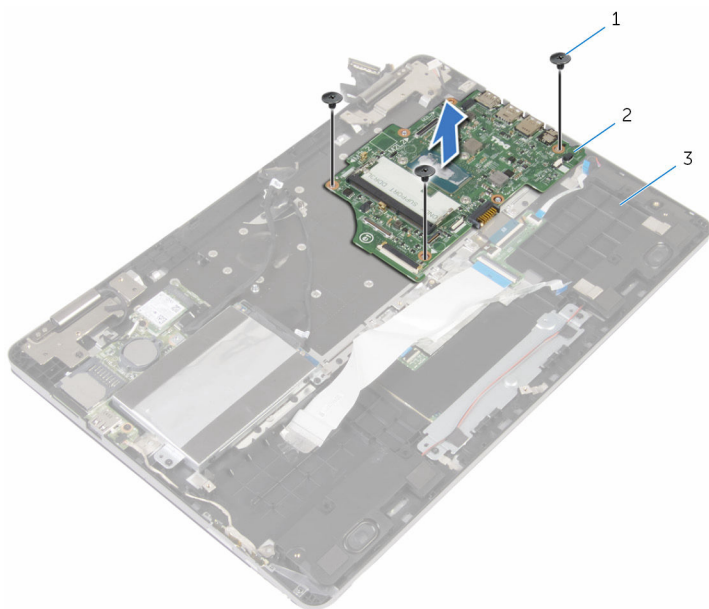
- 8 Lyft spärren och koppla bort kabeln för pekskivan från moderkortet.
- 9 Lossa tejen, skjut spärrarna och koppla ur tangentbordskabeln från moderkortet.



- |   |                   |   |                      |
|---|-------------------|---|----------------------|
| 1 | tangentbordskabel | 2 | spärrar (3)          |
| 3 | tejp              | 4 | hårddiskkabel        |
| 5 | dragflik          | 6 | kabeln för pekskivan |

- 10 Ta bort skruvarna som håller fast moderkortet på datorns bottenplatta.

**11** Lyft ut moderkortet ur datorbasen.




1 skruvar (3)


2 moderkort


3 datorbas

# Sätta tillbaka moderkortet

---

 **VARNING:** Innan du utför något arbete inuti datorn ska du läsa säkerhetsanvisningarna som medföljde datorn och följa stegen i [Innan du arbetar inuti datorn](#). När du har arbetat inuti datorn följer du anvisningarna i [När du har arbetat inuti datorn](#). Mer säkerhetsinformation finns på hemsidan för regelefterlevnad på [www.dell.com/regulatory\\_compliance](http://www.dell.com/regulatory_compliance).

 **OBS:** Datorns servicenummer lagras i moderkortet. Du måste ange servicenumret i BIOS-inställningsprogrammet när du har satt tillbaka moderkortet.

 **OBS:** När moderkortet byts ut tas alla ändringar som du gjort i BIOS med BIOS-inställningsprogrammet bort. Du måste göra önskade ändringar igen efter det att moderkortet har bytts ut.

## Procedur

- 1 Passa in skruvhålen på moderkortet mot skruvhålen på datorns bas.
- 2 Sätt tillbaka skruvarna som håller fast moderkortet i datorbasen.
- 3 Skjut in tangentbordskabeln i kontakten på moderkortet och stäng spärrarna så att kabeln sitter på plats.
- 4 Sätt fast tejpen på kontakten för tangentbordskabeln på moderkortet.
- 5 Skjut in pekskivans kabel och kabeln för tangentbordets bakgrundsbelysning i kontaktarna på moderkortet och tryck ned på spärrarna så att kablarna sitter på plats.
- 6 Anslut hårddiskskabeln, kabeln för nätadapterporten och högtalarkabeln på moderkortet.
- 7 Skjut in kabeln för Windows-knappkortet i kontakten på moderkortet och tryck nedåt på spärren för att fästa kabeln.
- 8 Sätt fast tejpen på kontakten för Windows-knappkortet.
- 9 Anslut bildskärmskabeln till moderkortet.
- 10 Rikta in skruvhålen i fästet för bildskärmskabeln med skruvhålen i moderkortet.
- 11 Sätt tillbaka skruvarna som håller fast fästet för bildskärmskabeln i moderkortet.

## Nödvändiga efterhandsåtgärder

- 1 Sätt tillbaka [kylflänsen](#).
- 2 Sätt tillbaka [fläkten](#).
- 3 Sätt tillbaka [minnesmodulen](#).
- 4 Sätt tillbaka [batteriet](#).
- 5 Sätt tillbaka [kåpan](#).

## Ange servicenumret i BIOS-installationsprogrammet

- 1 Starta datorn.
- 2 Tryck på F2 när DELL-logotypen visas för att öppna BIOS-inställningsprogrammet.
- 3 Navigera till fliken **Main (huvud)** och ange servicenumret i fältet **Service Tag Input (inmatning av servicenummer)**.

# Ta bort tangentbordet

---



**VARNING:** Innan du utför något arbete inuti datorn ska du läsa säkerhetsanvisningarna som medföljde datorn och följa stegen i [Innan du arbetar inuti datorn](#). När du har arbetat inuti datorn följer du anvisningarna i [När du har arbetat inuti datorn](#). Mer säkerhetsinformation finns på hemsidan för regelefterlevnad på [www.dell.com/regulatory\\_compliance](http://www.dell.com/regulatory_compliance).

## Nödvändiga förhandsåtgärder

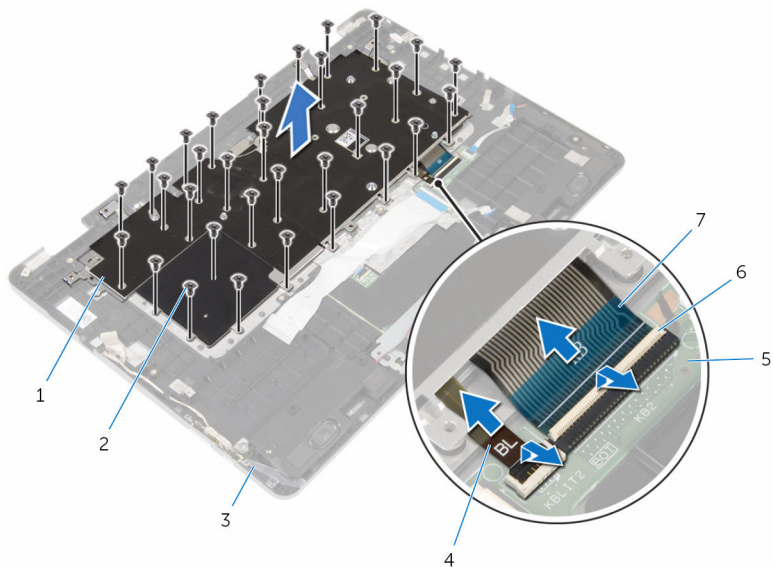
- 1 Ta bort [kåpan](#).
- 2 Ta bort [batteriet](#).
- 3 Ta bort [minnesmodulen](#).
- 4 Ta bort [det trådlösa kortet](#).
- 5 Ta bort [knappcells batteriet](#).
- 6 Följ anvisningarna i steg 1 till 4 i "[Ta bort hårddisken](#)".
- 7 Ta bort [fläkten](#).
- 8 Ta bort [kylflänsen](#).
- 9 Ta bort [I/O-kortet](#).
- 10 Ta bort [bildskärmsmonteringen](#).
- 11 Ta bort [moderkortet](#).

## Procedur

- 1 Lyft upp spärrarna och koppla bort kabeln för tangentbordet och kabeln för tangentbordets bakgrundsbelysning från dotterkortet för tangentbordet.
- 2 Ta bort skruvarna som håller fast tangentbordsmonteringen i datorbasen.



**3** Lyft av tangentbordsmonteringen från datorbasen.



- |   |                              |   |   |
|---|------------------------------|---|---|
| 1 | tangentbordsmontering        | 2 | skruvar (32)                                |
| 3 | datorbas                     | 4 | kabel för tangentbordets bakgrundsbelysning |
| 5 | dotterkort för tangentbordet | 6 | spärrar (2)                                 |
| 7 | tangentbordskabel            |   |   |

**4** Vänd på tangentbordet och ställ det på en ren och platt yta.

**5** Bänd loss tangentbordet från tangentbordets fäste.

6 Lyft av tangentbordet och kablarna från fästet för tangentbordet.



1 tangentbordsfäste

2 tangentbordet

# Sätta tillbaka tangentbordet

---



**VARNING:** Innan du utför något arbete inuti datorn ska du läsa säkerhetsanvisningarna som medföljde datorn och följa stegen i [Innan du arbetar inuti datorn](#). När du har arbetat inuti datorn följer du anvisningarna i [När du har arbetat inuti datorn](#). Mer säkerhetsinformation finns på hemsidan för regelefterlevnad på [www.dell.com/regulatory\\_compliance](http://www.dell.com/regulatory_compliance).

## Procedur

- 1 Sätt fast tangentbordet i tangentbordets fäste.
- 2 Vänd tangentbordsmonteringen upp och ned.
- 3 Passa in skruvhålen på tangentbordsenheten med skruvhålen i datorbasen.
- 4 Sätt tillbaka skruvarna som håller fast tangentbordsmonteringen i datorbasen.
- 5 Skjut in tangentbordskabeln och kabeln för tangentbordets bakgrundsbelysning i kontakterna på dotterkortet för tangentbordet och tryck ned på spärrarna för att fästa kablarna.

## Nödvändiga efterhandsåtgärder

- 1 Sätt tillbaka [moderkortet](#).
- 2 Sätt tillbaka [bildskärmsmonteringen](#).
- 3 Sätt tillbaka [I/O-kortet](#).
- 4 Sätt tillbaka [kyflänsen](#).
- 5 Sätt tillbaka [fläkten](#).
- 6 Följ proceduren från steg 4 till steg 7 i "[Sätta tillbaka hårddisken](#)".
- 7 Sätt tillbaka [knappcells batteriet](#).
- 8 Sätt tillbaka [det trådlösa kortet](#).
- 9 Sätt tillbaka [minnesmodulen](#).
- 10 Sätt tillbaka [batteriet](#).
- 11 Sätt tillbaka [kåpan](#).

# Ta bort datorbasen

---



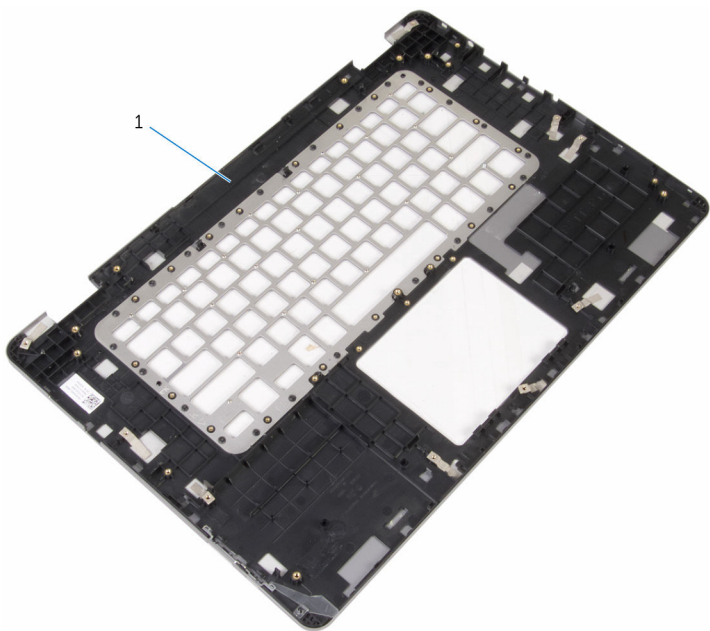
**VARNING:** Innan du utför något arbete inuti datorn ska du läsa säkerhetsanvisningarna som medföljde datorn och följa stegen i [Innan du arbetar inuti datorn](#). När du har arbetat inuti datorn följer du anvisningarna i [När du har arbetat inuti datorn](#). Mer säkerhetsinformation finns på hemsidan för regelefterlevnad på [www.dell.com/regulatory\\_compliance](http://www.dell.com/regulatory_compliance).

## Nödvändiga förhandsåtgärder

- 1 Ta bort [kåpan](#).
- 2 Ta bort [batteriet](#).
- 3 Ta bort [minnesmodulen](#).
- 4 Ta bort [det trådlösa kortet](#).
- 5 Ta bort [knappcells batteriet](#).
- 6 Följ anvisningarna i steg 1 till 4 i "[Ta bort hårddisken](#)".
- 7 Ta bort [dotterkortet för tangentbordet](#).
- 8 Ta bort [pekskivan](#).
- 9 Ta bort [fläkten](#).
- 10 Ta bort [kylflänsen](#).
- 11 Ta bort [I/O-kortet](#).
- 12 Ta bort [kortet för ström- och volymknappar](#).
- 13 Ta bort [högtalarna](#).
- 14 Ta bort [bildskärmsmonteringen](#).
- 15 Ta bort [nätadapterporten](#).
- 16 Ta bort [moderkortet](#).
- 17 Ta bort [tangentbordet](#).

## Procedur

När stegen i förhandsåtgärderna är utförda återstår bara datorbasen.



1 datorbas

# Sätta tillbaka datorbasen

---



**WARNING:** Innan du utför något arbete inuti datorn ska du läsa säkerhetsanvisningarna som medföljde datorn och följa stegen i [Innan du arbetar inuti datorn](#). När du har arbetat inuti datorn följer du anvisningarna i [När du har arbetat inuti datorn](#). Mer säkerhetsinformation finns på hemsidan för regelefterlevnad på [www.dell.com/regulatory\\_compliance](http://www.dell.com/regulatory_compliance).

## Procedur

Lägg datorns bottenplatta upp och ned på ett rent och plant underlag.

## Nödvändiga efterhandsåtgärder

- 1 Sätt tillbaka [tangentsbordet](#).
- 2 Sätt tillbaka [moderkortet](#).
- 3 Sätt tillbaka [nätadapterporten](#).
- 4 Sätt tillbaka [bildskärmsmonteringen](#).
- 5 Sätt tillbaka [högtalarna](#).
- 6 Sätt tillbaka [kortet för ström- och volymknappar](#).
- 7 Sätt tillbaka [I/O-kortet](#).
- 8 Sätt tillbaka [kylflänsen](#).
- 9 Sätt tillbaka [fläkten](#).
- 10 Sätt tillbaka [pekskivan](#).
- 11 Sätt tillbaka [dotterkortet för tangentsbordet](#).
- 12 Följ proceduren från steg 4 till steg 7 i "[Sätta tillbaka hårddisken](#)".
- 13 Sätt tillbaka [knappcells batteriet](#).
- 14 Sätt tillbaka [det trådlösa kortet](#).
- 15 Sätt tillbaka [minnesmodulen](#).
- 16 Sätt tillbaka [batteriet](#).
- 17 Sätt tillbaka [kåpan](#).

# Uppdatera BIOS

---

Du kan vara tvungen att uppdatera BIOS när det finns en uppdatering eller när du bytt ut moderkortet. Så här uppdaterar du BIOS:

- 1 Starta datorn.
- 2 Gå till **[www.dell.com/support](http://www.dell.com/support)**.
- 3 Klicka på **Product Support** (Produktsupport), ange servicenumret för din bärbara dator och klicka på **Submit** (Skicka).
  -  **OBS:** Om du inte har servicenumret, använd automatisk identifiering eller slå upp din datormodell manuellt.
- 4 Klicka på **Drivers & Downloads** (Drivrutiner och hämtningar).
- 5 Välj det operativsystem som är installerat på datorn.
- 6 Bläddra nedåt på sidan och expandera **BIOS**.
- 7 Klicka på **Ladda ner fil** för att ladda ner den senaste versionen av BIOS till din dator.
- 8 Spara filen och navigera till mappen där du sparade BIOS-uppdateringsfilen när hämtningen är klar.
- 9 Dubbelklicka på ikonen för BIOS-uppdateringsfilen och följ anvisningarna på skärmen.

# Få hjälp och kontakta Dell

---

## Resurser för självhjälp

Du kan få information och hjälp för Dells produkter och tjänster med följande resurser för självhjälp:

Information om Dells produkter och tjänster

[www.dell.com](http://www.dell.com)

Windows 8.1 och Windows 10

Dell Hjälp & Support-appen



Windows 10

Kom igång-appen



Windows 8.1

Hjälp + Tips-appen



Använda hjälpen i Windows 8, Windows 8.1 och Windows 10

Utgå från sökfunktionen i Windows, skriv in **Hjälp och support** och tryck på **Retur**.

Använda hjälpen i Windows 7

Klicka på **Start** → **Hjälp och support**.

Onlinehjälp för operativsystemet

[www.dell.com/support/windows](http://www.dell.com/support/windows)

[www.dell.com/support/linux](http://www.dell.com/support/linux)

Felsökningsinformation, användarhandböcker, installationsanvisningar, produktspecifikationer, tekniska hjälpbloggar, programuppdateringar osv.

[www.dell.com/support](http://www.dell.com/support)

Lär dig mer om ditt operativsystem, inställning och användning av din

Se *Jag och min Dell* på



[www.dell.com/support/manuals](http://www.dell.com/support/manuals).



dator, säkerhetskopiering av data,  
diagnostik osv.

## Kontakta Dell

Om du vill kontakta Dell med frågor om försäljning, teknisk support eller kundtjänst, se **[www.dell.com/contactdell](http://www.dell.com/contactdell)**.

-  **OBS:** Tillgängligheten varierar mellan land och produkt och vissa tjänster kanske inte finns tillgängliga i ditt land.
-  **OBS:** Om du inte har en aktiv internetanslutning så hittar du information på inköpsfakturan, följesedeln, räkningen eller Dells produktkatalog.